

SAMSUNG

FELHASZNÁLÓI KÉZIKÖNYV

SM-R220

Hungarian. 09/2020. Rev.1.1

www.samsung.com

Tartalom

Kezdeti lépések

- 3 Fontos tudnivalók
- 8 A készülék elrendezése
- 10 Akkumulátor
- 13 A Galaxy Fit2 viselése
- 15 A Galaxy Fit2 bekapcsolása
- 16 A Galaxy Fit2 csatlakoztatása mobilkészülékhez
- 18 A képernyő vezérlése
- 20 A képernyő felépítése

Widgetek és funkciók

- 28 Üzenetek
- 28 Hívások fogadása
- 29 Egészség menedzsment widget
- 31 Egészségösszegzés
- 31 Edzés
- 35 Lépések
- 36 Stressz
- 38 Pulzus
- 40 Alvás
- 41 Kézmosás
- 42 Víz
- 43 Időjárás
- 44 Naptár
- 45 Stopperóra és időzítő
- 46 Zene
- 46 Tel. megker.

Galaxy Wearable alkalmazás

- 47 Bevezető
- 48 Kezdőlap
- 56 Óraszámok

Függelék

- 57 Hibakeresés
- 60 Az akkumulátor eltávolítása

Kezdeti lépések

Fontos tudnivalók

Kérjük, hogy a biztonságos és helyes használat érdekében a készülék használatbavétele előtt figyelmesen olvassa el ezt a kézikönyvet.

- A leírások a készülék alapértelmezett beállításain alapulnak.
- Bizonyos tartalmak a régió, a modell műszaki adatai és a készülék szoftverének függvényében eltérőek lehetnek.
- A Samsung nem vállal felelősséget a regisztrációs adatbázis vagy az operációs rendszer módosításából adódó teljesítményproblémákért. Az operációs rendszer személyre szabásának kísérlete a Galaxy Fit2 vagy az alkalmazások hibás működését eredményezheti.
- A Galaxy Fit2-vel biztosított szoftverek, hangforrások, háttérképek, képek és más médiatartalmak engedélye korlátozott használatra szól. Ezen anyagok kinyerése és kereskedelmi vagy egyéb célú felhasználása sérti a szerzői jogokat. A felhasználó teljes felelősséggel tartozik a tartalmak illegális felhasználásáért.
- A Galaxy Fit2-vel érkező alapértelmezett alkalmazások előzetes figyelmeztetés nélkül frissítésre kerülhetnek, vagy a támogatásuk megszűnhet. Ha kérdései vannak a Galaxy Fit2-vel érkező alkalmazásokkal kapcsolatban, vegye fel a kapcsolatot a Samsung szervizközponttal.
- A Galaxy Fit2 operációs rendszerének módosítása vagy nem hivatalos forrásból származó szoftverek telepítése a Galaxy Fit2 hibás működését és az adatok sérülését vagy elvesztését eredményezheti. Ezek a Samsung licencmegállapodásával ellentétesek és a garancia megszűnését eredményezik.
- A Galaxy Fit2-höz csatlakoztatott mobilkészülék gyártójától és típusától függően elképzelhető, hogy az ebben a kézikönyvben megtalálható funkciók némelyike nem a leírásnak megfelelően működik.
- A termék részét képezik bizonyos nyílt forráskódú szoftverek. A nyílt forráskódú licenc megtekintésével kapcsolatos utasítások érdekében látogasson el a Samsung weboldalára (opensource.samsung.com).

- Egyes funkciók nem minden országban és nem minden szolgáltatónál érhetők el.
- A régiótól vagy szolgáltatótól függően egy képernyővédő van mellékelve, amely a gyártás és elosztás során nyújt védelmet. A mellékelt képernyővédő károsodására nem vonatkozik a garancia.
- A kijelző technológiájából adódóan a bekapcsolva hagyott készüléken szellemképesedés (a képernyő beégése) jelentkezhethet.
 - Javasoljuk, hogy ne használjon hosszabb ideig állóképet a képernyőn és kapcsolja ki a képernyőt, ha nem használja a készüléket.
 - Beállíthatja, hogy az érintőképernyő automatikusan kikapcsoljon, amikor nem használja. Indítsa el a Galaxy Fit2-höz csatlakoztatott mobilkészülékén a **Galaxy Wearable** alkalmazást, érintse meg a **Kezdőlap** → **Kijelző** → **Kijelző időkorlát** lehetőséget, majd válassza ki az idő hosszát, ameddig a készülék várjon az érintőképernyő kikapcsolása előtt.
- Térségtől, illetve típustól függően az eszközök használatához az Amerikai Szövetségi Kommunikációs Bizottság (Federal Communications Commission – FCC) jóváhagyása szükséges.

Ha az eszköz rendelkezik FCC-jóváhagyással, akkor megtekintheti az FCC-azonosítót a csatlakoztatott mobilkészülékén. Az FCC-azonosító megtekintéséhez indítsa el a Galaxy Fit2-höz csatlakoztatott mobilkészülékén a **Galaxy Wearable** alkalmazást, érintse meg a **Kezdőlap** → **A pánt névjegye** → **Eszközadatok** lehetőséget, majd tekintse meg az FCC-azonosítót az **FCC-tanúsítvány** alatt. Ha a készülékének nincs FCC-azonosítója, az azt jelenti, hogy nem engedélyezték a készülék értékesítését az Egyesült Államokban és annak területein, és csak a tulajdonos személyes használatára szabad az Egyesült Államokba hozni.

A víz- és porállóság megtartása

A készülék víz- és porálló. A készülék víz- és porállóságának megőrzése érdekében tartsa be gondosan ezeket a javaslatokat. Ennek elmulasztása a készülék sérülését okozhatja.

- Ne tegye ki a készüléket **nagy erővel mozgó víznek**.
- Ne használja a készüléket búvárkodáshoz, sznorkeléshez és semmilyen gyorsan áramló vízben végzett vízi sporthoz.
- Amennyiben a készülék vagy a keze nedves, akkor a készülék használata előtt szárítsa meg őket.
- Ha a készüléket édesvíz éri, törölje szárazra alaposan tiszta, puha ruhával. Ha a készüléket más folyadék, például sós víz, úszómedence vize, szappanos víz, olaj, parfüm, naptej, kéztisztító, vegyi anyagok, kozmetikumok érik, öblítse le édesvízzel és törölje alaposan szárazra egy tiszta, puha ruhával. Ha nem követi ezeket az utasításokat, az hátrányosan érintheti a készülék teljesítményét és megjelenését.

- **Ha a készülék leesik vagy ütés éri**, akkor a készülék víz- és porálló képessége csökkenhet.
- Ne szerelje szét a készüléket. Megsérülhetnek a víz- és porállósági funkciók.
- Ne tegye ki a készüléket levegő vagy víz nagy hőmérsékleti változásának.
- Ne szárítsa a készüléket melegítő készülékkel, mint például hajszárítóval.
- A készülék vízállósága a szaunában károsodhat.
- Egyes funkciók, például az érintőképernyő nem feltétlenül működnek megfelelően, **ha a készüléket vízben használják**.
- **A készülék felügyelt környezetben került ellenőrzésre és megadott körülmények között víz- és porállónak minősült. (Megfelel az ISO 22810:2010 nemzetközi szabvány 50 m-es vízmélységre vonatkozó vízállósági követelményeinek, így tehát a készülék használható sekély vízben. Megfelel az IEC 60529 IP6X besorolás szerinti porállóság követelményeinek.)**

Túlmelegedés elleni óvintézkedések

Ha a túlmelegedés miatt kényelmetlen érzése van a készülék használata közben, azonnal fejezze be a használatát, és vegye le a csuklójáról.

Az olyan problémák elkerülésének érdekében, mint például a készülék hibás működése, a bőr kellemetlen érzete vagy sérülése, illetve az akkumulátor lemerülése, figyelmeztetés jelenik meg a készüléken, ha elér egy bizonyos hőmérsékletet. Amikor a kezdeti figyelmeztetés megjelenik, minden eszközfunkció letiltásra kerül, amíg a készülék le nem hűl egy bizonyos hőmérsékletre.

Ha a készülék hőmérséklete tovább növekszik, megjelenik egy második figyelmeztetés is. Ekkor a készülék leáll. Ne használja a készüléket, amíg az le nem hűl.

Tájékoztató ikonok



Figyelmeztetés: olyan helyzetekre hívja fel a figyelmet, amelyek az Ön vagy mások sérülését okozhatják



Vigyázat: olyan helyzetek, amelyek a készülék vagy más eszközök károsodását okozhatják



Megjegyzés: jegyzetek, használati tanácsok és kiegészítő információk

A Galaxy Fit2 tisztítása és kezelése

Kövesse az alábbi pontokat, hogy biztosítsa a Galaxy Fit2 helyes működését, és megőrizze a megjelenését. Ennek elmulasztása károsíthatja a Galaxy Fit2-t, és bőrirritációt okozhat.

- Kerülje el, hogy a készülék a következőknek legyen kitéve: por, izzadság, tinta, olaj és vegyipari termékek, mint például kozmetikumok, antibakteriális spray, kéztisztító, mosószer és rovarölők. A Galaxy Fit2 külső és belső részei megsérülhetnek vagy gyenge lehet a teljesítmény. Ha a Galaxy Fit2 mégis valamelyik előbb felsorolt anyaggal érintkezik, akkor tisztítsa meg szőszmentes puha ronggyal.
- Ne használjon szappant, tisztítószeret, csiszolóanyagokat és sűrített levegőt a Galaxy Fit2 tisztításához, és ne tisztítsa ultrahanghullámokkal vagy külső hőforrásokkal. Ha így tesz, az károsíthatja a Galaxy Fit2-t. Bőrirritációt okozhat a szappan, tisztítószer, kézfertőtlenítők, valamint egyéb Galaxy Fit2-n hagyott szerek.
- Tisztítsa meg a csuklóját és az óraszíjat edzés vagy izzadás után. Tisztítsa meg a Galaxy Fit2-t édesvízzel, törölje át egy kis dörzsölő alkohollal, és alaposan szárítsa meg a Galaxy Fit2-t.
- Ha naptejet, testápolót vagy olajat távolít el, használjon szappanmentes mosószert, majd alaposan öblítse le és szárítsa meg a Galaxy Fit2-t.
- Ha a Galaxy Fit2 óraszíja bepiszkolódik vagy bármilyen anyag kerül rá, törölje át egy benedvesített puha sörtés fogkefével.

Legyen óvatos, ha allergiás a Galaxy Fit2 bármely anyagára

- A Samsung belső és külső tanúsító hatóságok révén tesztelte a Galaxy Fit2-n található ártalmas anyagokat, beleértve a bőrrel érintkező összes anyag vizsgálatát, a bőr toxicitási tesztjét és a Galaxy Fit2-viselési tesztet.
- A Galaxy Fit2 nikkelt tartalmaz. Tegye meg a szükséges óvintézkedéseket, ha a bőre túlérzékeny vagy allergiás a Galaxy Fit2-n található bármely anyagra.
 - **Nikkel:** a Galaxy Fit2 kis mennyiségű nikkelt tartalmaz, ami az európai REACH rendelet által korlátozott referenciamennyiség alatt van. Ön nem fog érintkezni a Galaxy Fit2 belsejében található nikkellel, és a Galaxy Fit2 megfelelt a nemzetközi minősítési teszten. Ha azonban Ön érzékeny a nikkelre, óvatosan használja a Galaxy Fit2-t.
- Csak az Egyesült Államok Fogyasztói Termékbiztonsági Bizottsága (CPSC) szabványainak, az európai országok előírásainak, és más nemzetközi szabványoknak megfelelt anyagok kerültek felhasználásra a Galaxy Fit2 készítésekor.
- Ha többet szeretne tudni arról hogyan kezeli a vegyi anyagokat a Samsung, látogasson el a Samsung weboldalára (<https://www.samsung.com/uk/aboutsamsung/sustainability/environment/>).

A készülék elrendezése

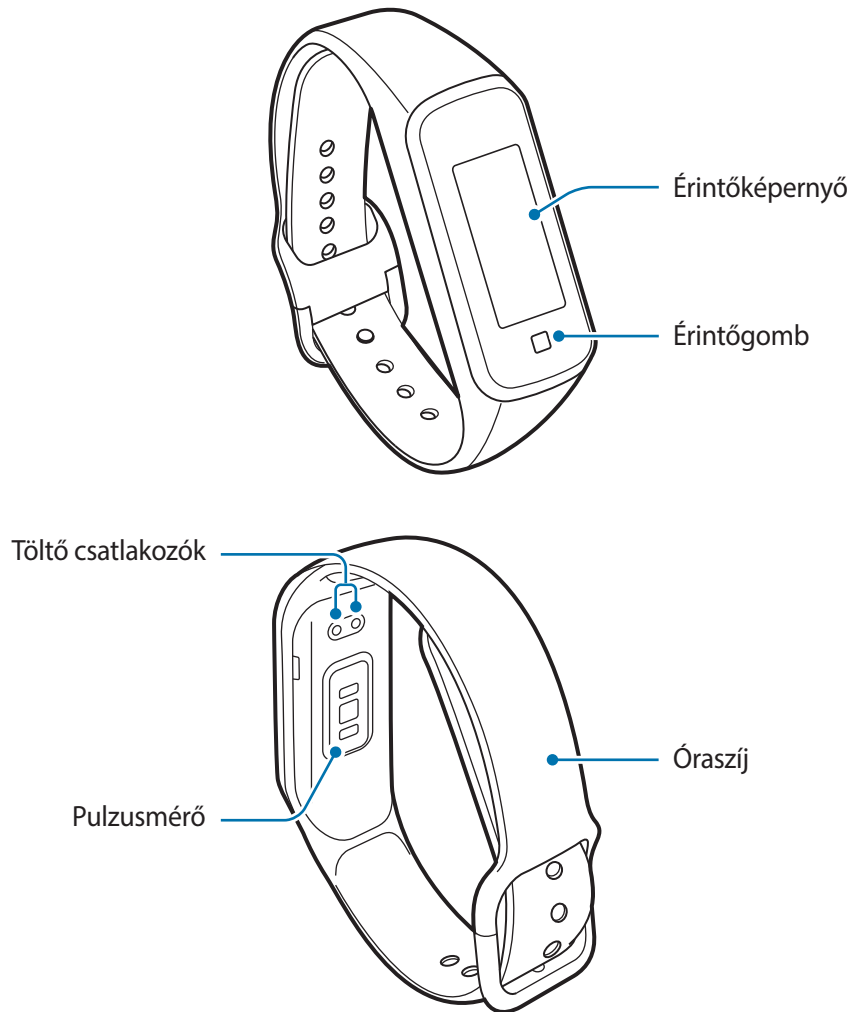
Az értékesítési doboz tartalma

Tekintse meg a rövid kezelési útmutatót a csomag tartalmáért.



- A Galaxy Fit2-höz kapott kiegészítők és a rendelkezésre álló tartozékok a régiótól és szolgáltatótól függően eltérőek lehetnek.
- A mellékelt tartozékok kifejezetten a Galaxy Fit2-höz lettek tervezve, és más készülékekkel nem kompatibilisek.
- A megjelenés és a műszaki adatok előzetes értesítés nélkül változhatnak.
- További tartozékokat a Samsung helyi forgalmazójától vásárolhat. Vásárlás előtt győződjön meg róla, hogy azok kompatibilisek a Galaxy Fit2-vel.
- A Galaxy Fit2-től függetlenül előfordulhat, hogy néhány kiegészítő, például dokkolóeszköz, eltérő víz- és porállósági igazolással rendelkezik.
- Kizárólag a Samsung által jóváhagyott kiegészítőket használjon. A jóvá nem hagyott tartozékok használata során romolhat a teljesítmény, és előfordulhat meghibásodás, ilyen esetekre nem vonatkozik a garancia.
- Az elérhető kiegészítők listája változhat és teljes mértékben a gyártó cégektől függ. Az elérhető kiegészítőkkel kapcsolatos további információkért tekintse meg a Samsung honlapját.

Galaxy Fit2

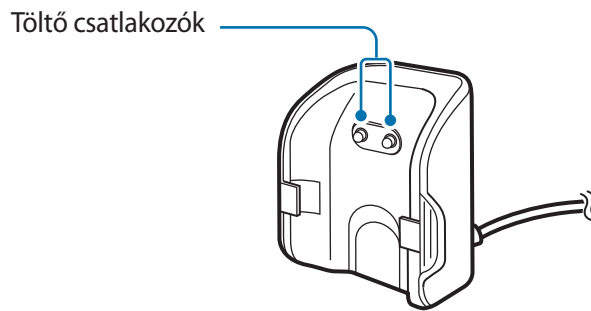


- A szíjat tartsa tisztán. A szennyező anyagok, mint por vagy a festékek maradandó foltokat hagyhatnak rajta.
- Ha a készülék bármely része, például az üveg vagy az akril törött, sérülés veszélye állhat fenn. Csak akkor használja a készüléket, miután egy Samsung szervizközpontban megjavította.

Gombok

Gomb	Művelet
□ Érintse meg	<ul style="list-style-type: none"> • Érintse meg a képernyő bekapcsolásához. • Megérintésével minden más képernyőről megnyitható az Óra képernyő.

Töltő



Ne tegye ki a töltőt víznek, mert nincs a Galaxy Fit2-höz hasonló vízállósági tanúsítványa.

Akkumulátor

Az akkumulátor töltése

Az első használatbavételt megelőzően vagy ha a készülék hosszabb időn keresztül használaton kívül volt, az akkumulátort fel kell tölteni.



Kizárólag Samsung által jóváhagyott töltőket, akkumulátorokat, és kábeleket használjon. A nem megfelelő töltők és kábelek használata az akkumulátor robbanását vagy a Galaxy Fit2 sérülését okozhatja.



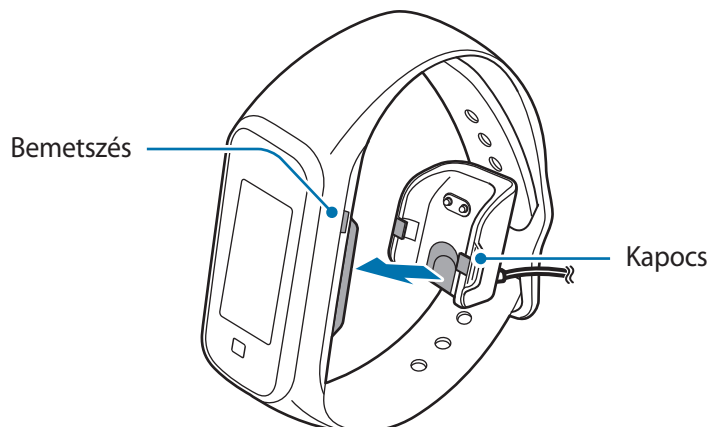
- Használja a mellékelt töltőt. A Galaxy Fit2 harmadik fél gyártótól származó töltővel nem tölthető fel megfelelően.
- A töltő helytelen használata a készülék súlyos sérülését okozhatja. A helytelen használatból eredő károokra a garancia nem terjed ki.



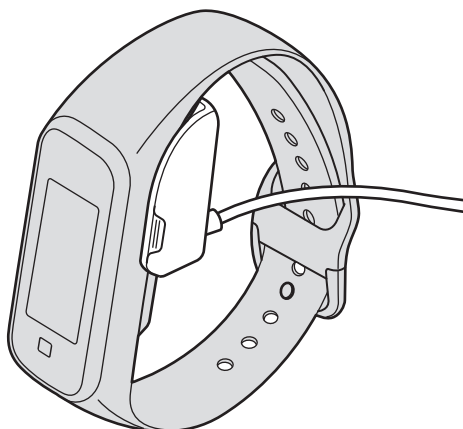
Energiatakarékossági okokból használaton kívül húzza ki a töltőt. A töltőnek nincs kikapcsológombja, ezért az áramellátás megszüntetéséhez ki kell húzni az elektromos aljzathoz. Használat során a töltőnek a fali aljzathoz csatlakoztatva és könnyen elérhetőnek kell lennie.

- 1 Csatlakoztassa a töltőkábelt az USB töltő adapterhez.

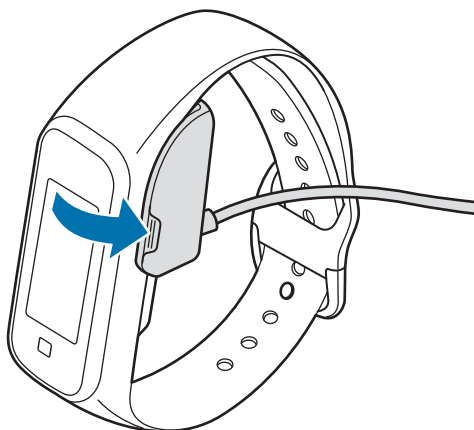
- 2 Igazítsa a töltő közepét a Galaxy Fit2-höz, és igazítsa a töltő kapcsát a Galaxy Fit2 töltőcsatlakozói melletti bemetszéshez.



- 3 Nyomja össze a Galaxy Fit2-t és a töltőt, ameddig kattannak.



- 4 A Galaxy Fit2 teljes feltöltése után húzza meg a töltő fogantyúját a leválasztáshoz. Húzza ki a töltőt a konnektorból.



Az akkumulátor-energiafogyasztás csökkentése

A Galaxy Fit2 olyan opciókat kínál, amelyek segítenek takarékoskodni az akkumulátor energiájával.

- Szabja testre a **Galaxy Wearable** alkalmazás értesítések beállításait a mobilkészüléken.
- Kapcsolja ki a **Galaxy Wearable** alkalmazás rezgési beállításait a mobilkészüléken.

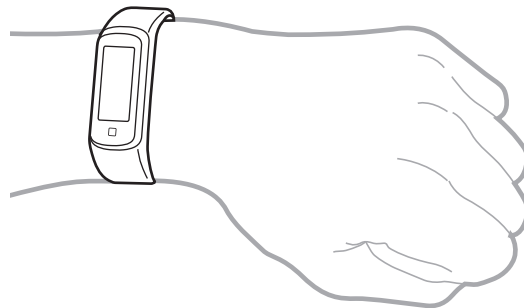
Töltési tippek és elővigyázatossági intézkedések az akkumulátorral kapcsolatban

- A Galaxy Fit2 megvásárlása után csatlakoztassa a töltőt, hogy bekapcsolja. Először fel kell töltenie az akkumulátort.
- Ha idegen anyag kerül a Galaxy Fit2 és a vezeték nélküli töltő közé, előfordulhat, hogy a Galaxy Fit2 nem töltődik rendesen. Ne engedje, hogy a Galaxy Fit2-t vagy a töltőt izzadság, folyadék vagy por érje.
- Amennyiben az akkumulátor teljesen lemerült, a Galaxy Fit2 nem kapcsolható be azonnal a töltő csatlakoztatását követően. A Galaxy Fit2 bekapcsolása előtt hagyja néhány percig töltődni az akkumulátort.
- Ha a töltőt nem konnektorba dugja egy töltő adapteren keresztül, hanem számítógépet használ, az alacsonyabb áramerősség miatt a töltés hosszabb ideig tarthat.
- Ha a Galaxy Fit2 más készülékekkel együtt tölti multi töltő segítségével, a töltés tovább tarthat.
- A Galaxy Fit2 akkumulátorának töltése közben csak a pontos időt és az akkumulátor szintjét lehet leolvasni a képernyőről. Néhány értesítés mint például a hívások, beérkezik.
- Ha a Galaxy Fit2 töltése közben a tápellátás ingadozik, előfordulhat, hogy az érintőképernyő nem működik. Ha ez történik, vegye le a Galaxy Fit2-t a vezeték nélküli töltőről.
- Töltés közben a Galaxy Fit2 felforrósodhat. Ez normális jelenség, és nincs hatással a Galaxy Fit2 élettartamára vagy teljesítményére. Amennyiben az akkumulátor a szokásosnál jobban felmelegszik, a töltő az Ön biztonsága érdekében megszakíthatja a töltési műveletet. Ha ez történik, akkor azután folytassa a Galaxy Fit2 töltését, miután levette a vezeték nélküli töltőről, és hagyta lehűlni.
- Ha a Galaxy Fit2 nem töltődik megfelelően, vigye a Galaxy Fit2-t egy Samsung márkaszervizbe.
- Meghajlott vagy sérült kábelt ne használjon.

A Galaxy Fit2 viselése

A Galaxy Fit2 felvétele

Nyissa ki a szíjat és helyezze a csuklója köré. Nyomja be az óraszíjat a csat felső részébe, helyezze be a rögzítőt a lyukba, majd nyomja be az óraszíj végét a csat alsó részébe, hogy a Galaxy Fit2-t a csuklójához rögzítse. Győződjön meg róla, hogy a Galaxy Fit2-t a megszokotthoz képest egy lyukkal kijebb rögzítse, hogy ne érezze kényelmetlennek, mert az óraszíjat véletlenül szorosabbra lehet húzni, ha az óraszíj végét befelé húzza.



A szíjat ne hajlítgassa túl erősen. Ha így tesz, az károsíthatja a Galaxy Fit2-t.



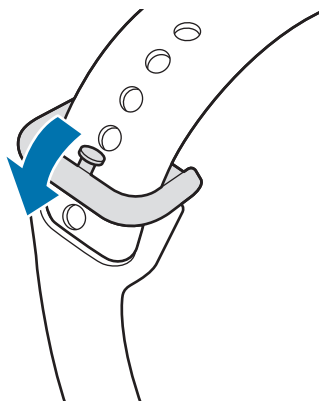
Ha a pulzust pontosabban kívánja mérni a Galaxy Fit2-vel, viselje a Galaxy Fit2-t szorosan az alkarján, közvetlenül a csuklója felett. További információkért lásd: [A Galaxy Fit2 helyes viselése](#).

Tippek és elővigyázatossági intézkedések a szíjhoz

- Járjon el óvatosan a Galaxy Fit2 viseléskor. Ha érzékeny bőrű vagy túl szorosan rögzíti a Galaxy Fit2-t, akkor némi kényelmetlenséget tapasztalhat.
- Egyesek kényelmetlenséget tapasztalhatnak, ha hosszabb ideig viselik a Galaxy Fit2-t.
- Bőrirritáció kialakulhat allergia, környezeti tényezők, egyéb tényezők miatt, illetve ha a bőre hosszú ideig van kitéve szappannak vagy verejtéknek.
- Ne szorítsa meg túl feszesen a Galaxy Fit2-t. Ügyeljen rá, hogy tisztán és szárazon tartsa a készüléket. Noha a készülék megfelel a nemzetközi szabványoknak, előfordulhat, hogy egyesek bőrirritációt tapasztalhatnak, ha allergiásak egyes anyagokra.

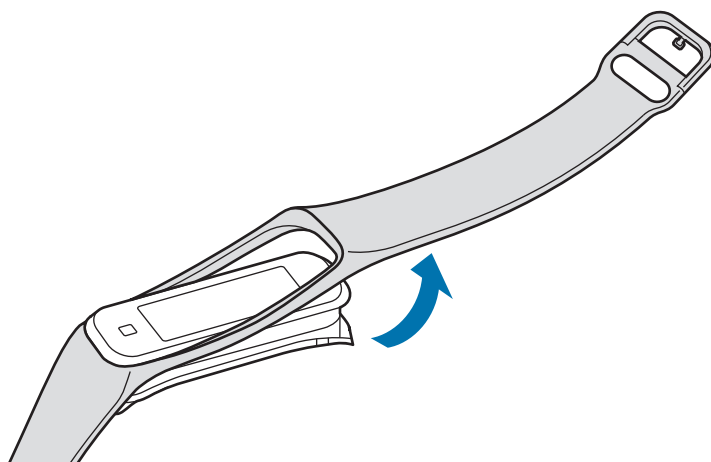
A Galaxy Fit2 levétele

A Galaxy Fit2 levételekor távolítsa el a rögzítőt a lyukból, és húzza fel a csatot, miközben mindkét oldalát tartja.



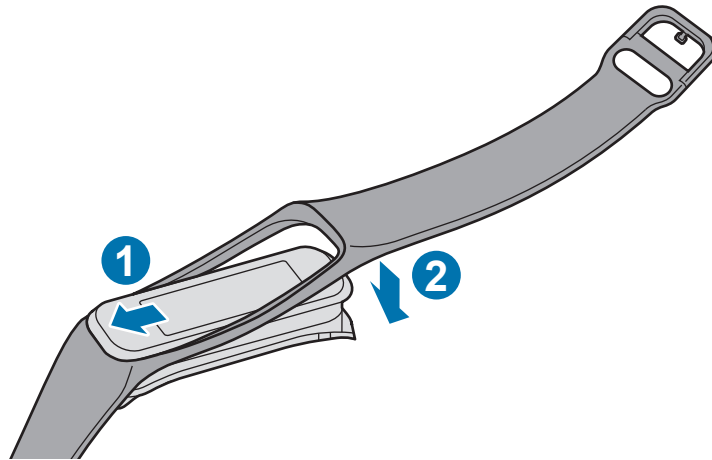
Az óraszíj kihúzása

Az óraszíj kihúzásához tartsa meg a Galaxy Fit2-t, és finoman húzza meg az óraszíj egyik csatlakozását, hogy felemelje.



- Vigyázzon, hogy az óraszíjat a képernyő közelében húzza ki. Az óraszíj végének a meghúzása megsértheti az óraszíjat.
- Tartsa stabilan a Galaxy Fit2-t, és távolítsa el az óraszíjat. Máskülönben a Galaxy Fit2 megsérülhet az óraszíj lekapcsolása során.

Az óraszíj újracsatlakoztatásához dugja az óraszíj egyik oldalát a Galaxy Fit2 egyik oldalába, és finoman húzza ki az óraszíj ellenkező oldalát, majd illessze azt be a Galaxy Fit2 másik oldalába.



A Galaxy Fit2 bekapcsolása

Csatlakoztassa a Galaxy Fit2-t a töltőhöz, hogy bekapcsolja.

Amikor első alkalommal kapcsolja be a Galaxy Fit2-t vagy alaphelyzetbe állítja azt, utasítások jelennek meg a képernyőn, amelyek segítségével letöltheti és telepítheti a Galaxy Wearable alkalmazást a mobilkészülékére. További információkért lásd: [A Galaxy Fit2 csatlakoztatása mobilkészülékhez](#).

A Galaxy Fit2 nem rendelkezik külön bekapcsológombbal, ha az akkumulátor fel van töltve, be van kapcsolva.



Ha olyan helyen tartózkodik, ahol a vezeték nélküli eszközök használatát korlátozzák – például repülőgépen vagy kórházban –, tartsa be a felhatalmazott személyzet által kihelyezett figyelmeztetéseket és az egyéb utasításokat.

A Galaxy Fit2 újraindítása

Ha a Galaxy Fit2 lefagyott és nem válaszol, az újraindításhoz érintse meg a gyors panelen a  →  ikont.

A Galaxy Fit2 csatlakoztatása mobilkészülékhez

A Galaxy Wearable alkalmazás telepítése

A Galaxy Fit2 és a mobilkészülék csatlakoztatásához telepítse a mobilkészülékre a Galaxy Wearable alkalmazást.

Mobilkészüléktől függően a Galaxy Wearable alkalmazást a következő helyekről töltheti le:

- Samsung Android készülékek: **Galaxy Store, Play Áruház**
- Egyéb Android készülékek: **Play Áruház**



A Galaxy Wearable alkalmazás nem telepíthető olyan mobilkészülékre, amely nem támogatja a Galaxy Fit2-vel történő szinkronizálást. Győződjön meg róla, hogy a mobilkészülék kompatibilis a Galaxy Fit2-vel.

A Galaxy Fit2 csatlakoztatása mobilkészülékhez Bluetooth-on keresztül



Kezdeti beállítások képernyő

Galaxy Fit2

- 1 Csatlakoztassa a Galaxy Fit2-t a töltőhöz.
- 2 A Galaxy Fit2 teljes feltöltése után helyezze a Galaxy Fit2-t a mobilkészülékéhez közel.

Mobilkészülék

3 Győződjön meg róla, hogy a Bluetooth funkció be van kapcsolva.

4 Indítsa el a **Galaxy Wearable** alkalmazást.

Ha szükséges, frissítse a Galaxy Wearable alkalmazást a legújabb verzióra.

5 Érintse meg a **Kezdés** elemet.

6 A képernyőn válassza ki a készülékét.

Ha nem találja a készülékét, érintse meg **Közeli eszközök keresése** lehetőséget.

7 A csatlakozás befejezéséhez kövesse a képernyőn megjelenő utasításokat.

A csatlakozás befejezésekor az Óra képernyő jelenik meg a Galaxy Fit2 képernyőjén.




- A csatlakozás módja és a képernyő a mobilkészüléktől, illetve a szoftververziótól függően eltérő lehet.
- A támogatott mobilkészülékek és funkciók a régiótól, szolgáltatótól, illetve a készülék gyártójától függően eltérők lehetnek. Látogasson el a www.samsung.com oldalra a kompatibilis készülékek megtekintéséhez.
- A Galaxy Fit2 összes funkciójának használatához frissítse a Samsung Health alkalmazást a legfrissebb verzióra.

A Galaxy Fit2 csatlakoztatása új mobilkészülékhez


Csatlakoztassa a Galaxy Fit2-t más mobilkészülékekhez. Olyan más mobilkészülékekhez csatlakozhat, amelyek nincsenek a Galaxy Fit2-jéhez csatlakoztatva. Amikor új mobilkészülékhez csatlakoztatja a Galaxy Fit2-t, a Galaxy Fit2 alaphelyzetbe állításra kerül.

1 Indítsa el mobilkészülékén a **Galaxy Wearable** alkalmazást.

2 Érintse meg a  → **Leválasztás** lehetőséget.

3 Indítsa el az új mobilkészüléken a **Galaxy Wearable** alkalmazást, és csatlakozzon a Galaxy Fit2-höz.



Ha a mobilkészülék, amelyhez csatlakozni szeretne, már csatlakozott egy másik készülékhez, indítsa el a **Galaxy Wearable** alkalmazást a mobilkészülékén, és az új készülékhez való csatlakozáshoz érintse meg a  → **Új eszköz csatlakoztatása** elemet.

A képernyő vezérlése

Érintőképernyő



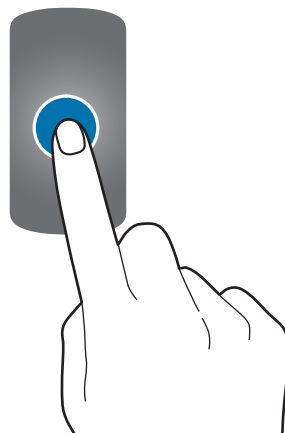
- Ne engedje, hogy más elektronikus eszközök érjenek az érintőképernyőhöz. Az elektrosztatikus kisülések a képernyő meghibásodását okozhatják.
- A sérülés elkerülése érdekében ne érintse meg az érintőképernyőt éles eszközzel, és ne nyomja túlságosan az ujjával.
- Javasoljuk, hogy ne hagyja hosszabb ideig bekapcsolva a képernyőt. Ellenkező esetben szellemképesedés (a képernyő beégése) jelentkezhet.



- A képernyő széleihez közel, az érzékelési területen kívül előfordulhat, hogy a Galaxy Fit2 nem érzékeli az érintést.
- Ajánlott az ujjával megérinteni az érintőképernyőt.
- Ha a vízár mód aktív az érintőképernyő nem használható.

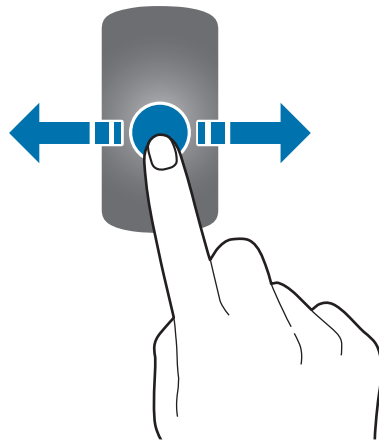
Érintés

A funkció elindításához, menüelem kijelöléséhez vagy a képernyő egy gombjának megnyomásához érintse meg ujjával a kívánt ikont.



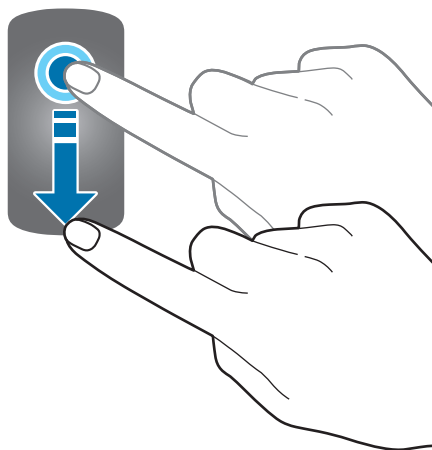
Simítás

Más képernyők megtekintéséhez simítson balra vagy jobbra.



Húzás

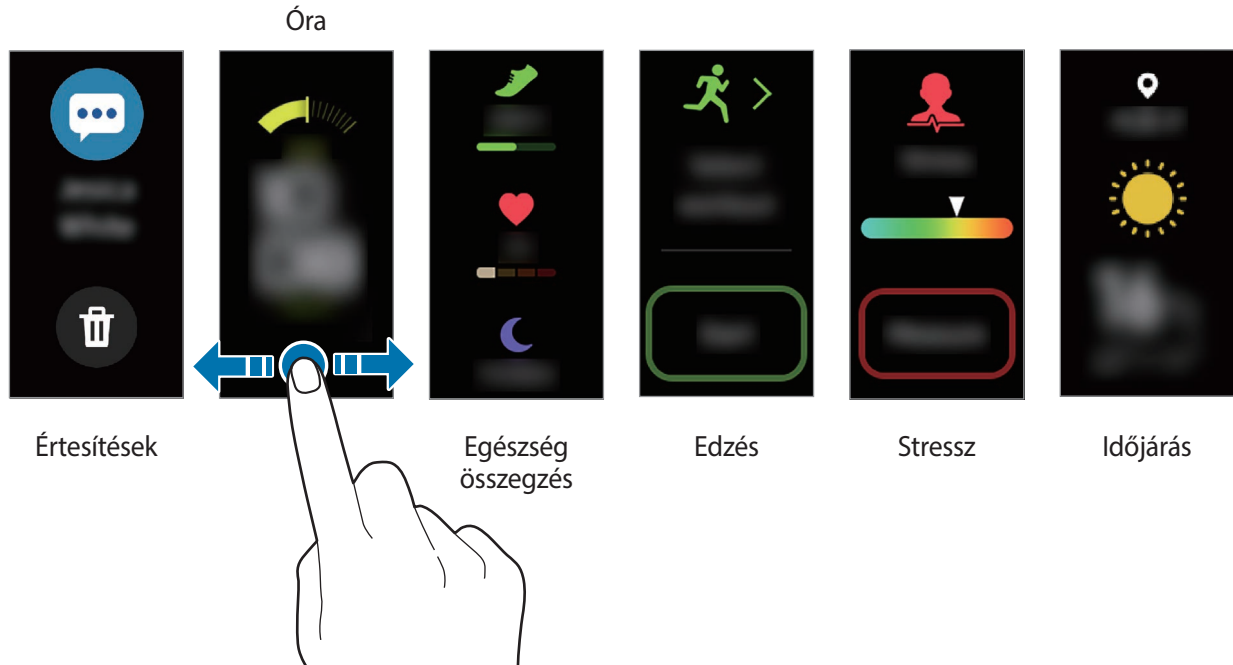
Egy elem mozgásához érintse azt meg, és húzza a kívánt helyére.



A képernyő felépítése

Az Óra képernyő a kiindulópont a Galaxy Fit2 számos képernyőjének eléréséhez.

Más képernyőket tekinthet meg a képernyő balra vagy jobbra simításával.



Az elérhető képernyők és widgetek, valamint ezek elrendezése a szoftververziótól függően eltérő lehet.

A készülék be- és kikapcsolása

A képernyő bekapcsolásához érintse meg az érintőgombot.

A képernyő kikapcsolásához takarja le a tenyerével. Emellett a képernyő automatikusan kikapcsol, ha a Galaxy Fit2-t egy megadott ideig nem használják.

A képernyőt bekapcsolhatja az ébresztési mozdulattal is. A mobilkészüléken indítsa el a **Galaxy Wearable** alkalmazást, érintse meg a **Kezdőlap** → **Haladó** → **Ébresztési mozdulat** lehetőséget, majd a bekapcsoláshoz érintse meg a kapcsolót.

Óra képernyő

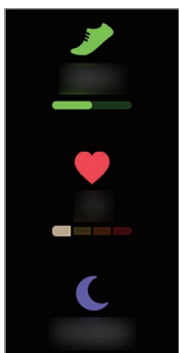
Megtekintheti az aktuális időt. Megtekintheti az egészséggel kapcsolatos adatait is, mint például a lépésszám vagy a pulzusszám.



Az óraszámplap megváltoztatásához indítsa el a mobilkészülékén a **Galaxy Wearable** alkalmazást, érintse meg az **Óraszámplapok** lehetőséget, majd válassza ki a kívánt óraszámplapot.

Widget képernyő

Azonnal ellenőrizheti az egészséggel és tevékenységekkel kapcsolatos információkat, és megtekintheti egyes csatlakoztatott mobilkészülékek alkalmazásinformációit, például az időjárást és a beosztásokat.



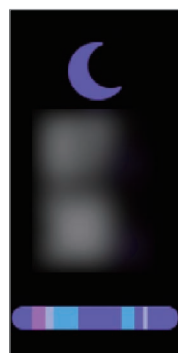
Egészség
összegzés



Edzés



Stressz



Alvás



Időjárás

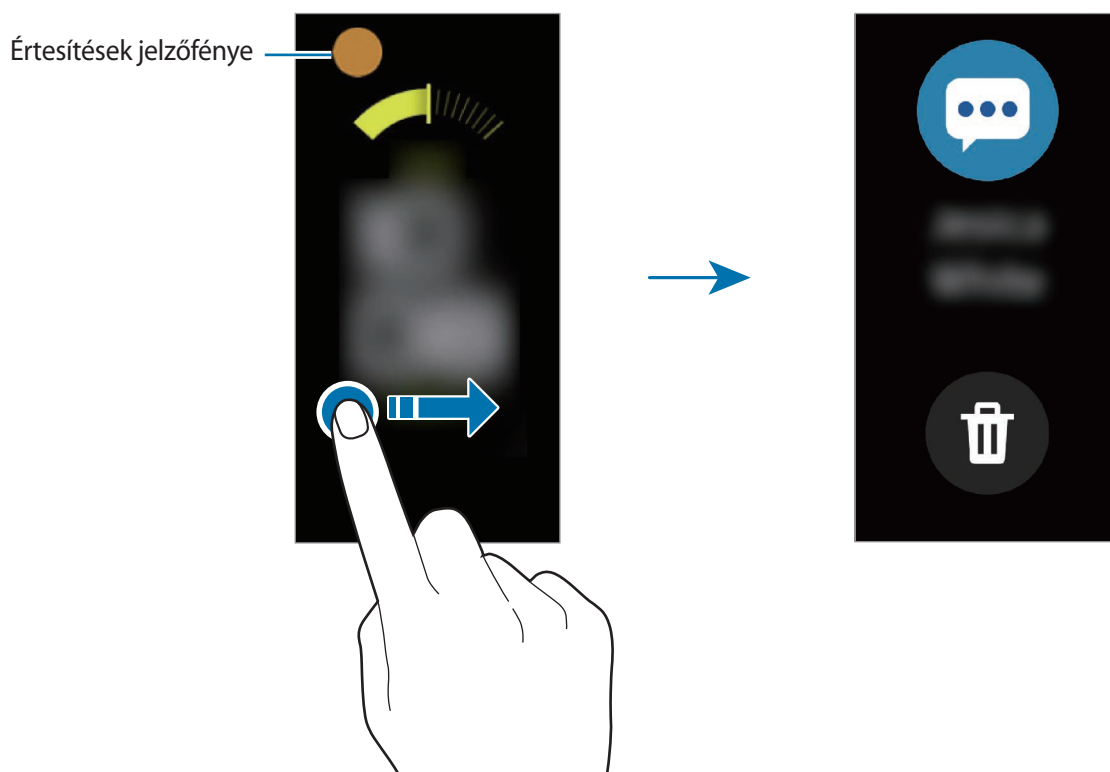


Naptár

Értesítési panel

Ha megszólal egy riasztás, illetve hívás, üzenet vagy értesítés érkezik a mobilkészülékéről, a Galaxy Fit2 rezegni fog.

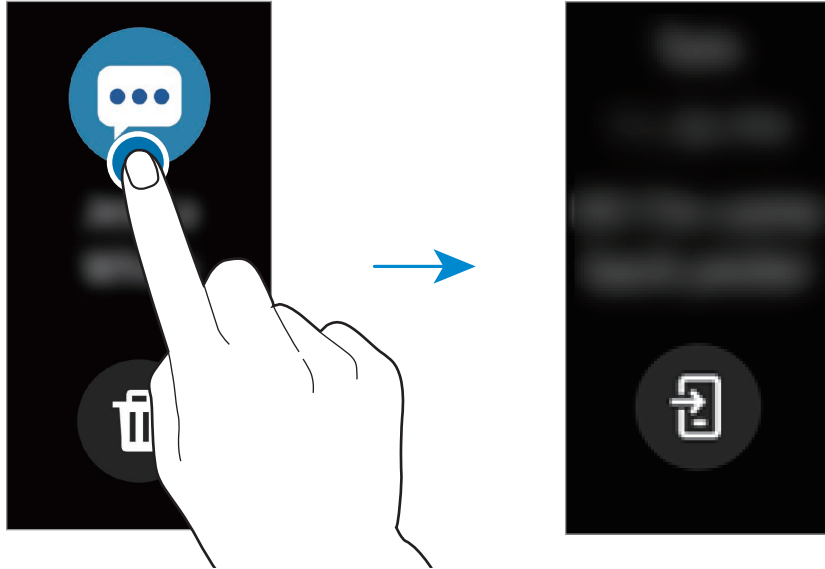
Simítson jobbra az Óra képernyőn, hogy megnyissa az értesítési panelt egy értesítés, például egy új üzenet vagy nem fogadott hívás megnézéséhez. Ha meg nem tekintett üzenetei vannak, egy narancsszínű pont jelenik meg az Óra képernyőn.



Értesítések ellenőrzése

Ha értesítést kap, az értesítéssel kapcsolatos információk (például az értesítés típusa vagy az érkezés ideje) megjelennek a képernyőn.

Érintse meg az értesítést a részletek megtekintéséhez.



Értesítések letiltása

1 Indítsa el mobilkészülékén a **Galaxy Wearable** alkalmazást.

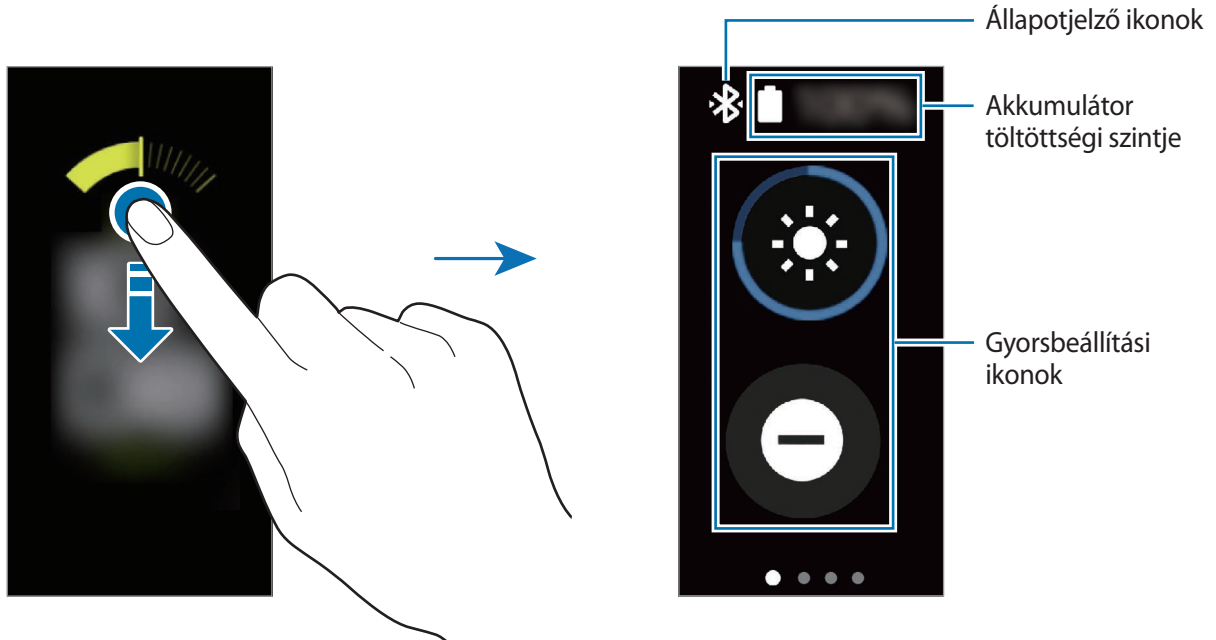
2 Érintse meg a **Kezdőlap** → **Értesítések** lehetőséget.

3 A kikapcsoláshoz érintse meg a kapcsolót.

Az értesítések alkalmazásonkénti letiltásához érintse meg a **Összes megjelenítése** → ▼ → **Mind** lehetőséget, és érintse meg az alkalmazás melletti kapcsolót.

Gyors panel

Ez a panel lehetővé teszi, hogy megtekintse a Galaxy Fit2 aktuális állapotát, és beállításokat konfiguráljon. Simítson lefelé a képernyő felső széléről.



Az állapotjelző ikonok megtekintése

A gyors panel tetején állapotjelző ikonok jelennek meg, és tájékoztatják a Galaxy Fit2 aktuális állapotáról. Az alábbi táblázatban látható ikonok a leggyakoribbak.









A megjelenített állapotjelző ikonok régióként eltérőek lehetnek.

Ikon	Jelentés
✱	A Bluetooth-kapcsolat létrejött
✱	A Bluetooth-kapcsolat megszakadt
🔋	Akkumulátor töltöttségi szintje

A gyorsbeállítási ikonok ellenőrzése

A gyorsbeállítási ikonok a gyors panelen jelennek meg. Érintse meg az ikont az alapbeállítások megváltoztatásához vagy a funkció kényelmes indításához.


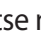
Ikon	Jelentés
	Fényerő beállítása
	Ne zavarjanak mód bekapcsolása
	Zenelejátszás vezérlése
	Rezgő vagy csendes mód bekapcsolása
	Vízár mód bekapcsolása
	A telefonkeresési funkció indítása
	Jó éjszakát mód bekapcsolása
	A Galaxy Fit2 újraindítása
	A Galaxy Fit2 alaphelyzebe állítása

A gyorsbeállító ikonok szerkesztése

Szerkesztheti az ikonokat a gyors panelen.


Indítsa el mobilkészülékén a **Galaxy Wearable** alkalmazást, és érintse meg a **Kezdőlap** → **Haladó** → **Gyorspanel szerkesztése** lehetőséget.

Gyorsbeállítási ikonok hozzáadása vagy eltávolítása

Érintse meg a gyorsbeállítási ikon melletti  ikont az eltávolításhoz vagy érintse meg a gyorsbeállítási ikon melletti  ikont a hozzáadáshoz, és érintse meg a **Mentés** lehetőséget.

A gyorsbeállítási ikon hozzáadásra vagy eltávolításra kerül a Galaxy Fit2 gyors paneljéről.




A gyorsbeállítási ikonok újrendezése

Érintse meg a gyorsbeállítási ikon melletti  ikont, húzza más helyzetbe, és érintse meg a **Mentés** lehetőséget.

A gyorsbeállítási ikonok sorrendje megváltozik a Galaxy Fit2 gyors paneljén.


Fényerő beállítása

Beállíthatja a Galaxy Fit2 fényerejét a kívánt módon.

Érintse meg a gyors panelen a  ikont, és állítsa be a fényerőt a  vagy  ikonok megérintésével.

Ne zavarjanak mód bekapcsolása


Beállításával a Galaxy Fit2 elnémít minden értesítést a riasztások kivételével, és a képernyő nem kapcsol be értesítések érkezésekor.

A gyors panelen érintse meg a  ikont.

Az Óra képernyő tetején megjelenik a  ikon.

Zene vezérlése

Vezérelje könnyedén a zenelejátszást a mobilkészülékén.

A gyors panelen érintse meg a  ikont.

Érintse meg a vezérlőn lévő ikonokat a lejátszás vezérléséhez.

Rezgő vagy csendes mód bekapcsolása

Kapcsolja be a rezgő vagy a csendes módot.

A gyors panelen érintse meg a  vagy a  ikont.

Vízzár mód bekapcsolása

Kapcsolja be a vízzár módot, ha vízben edz.

A gyors panelen érintse meg a  ikont.

Az érintőképernyő és az ébresztési mozdulat funkció automatikusan kikapcsol.

Miközben a képernyő be van kapcsolva, érintse meg egyszer az érintőgombot, és húzza az ikont felfelé és lefelé a vízzárból való kilépéshez.

A telefonkeresési funkció indítása

Indítsa el a telefonkeresési funkciót, és találja meg a mobilkészülékét, amikor nem tudja, hol tette le.

A gyors panelen érintse meg a  ikont.

A mobilkészülék hangot bocsájt ki, és bekapcsolja a képernyőt. További információkért lásd: [Tel. megker.](#)

Jó éjszakát mód bekapcsolása



Kapcsolja be a jó éjszakát módot az alváshoz. Minden értesítést elnémít a riasztások kivételével, és a képernyő nem kapcsol be, ha alvás közben értesítések érkeznek. Az ébresztési mozdulat funkció is automatikusan kikapcsol.

A gyors panelen érintse meg a  ikont.

Az Óra képernyő tetején megjelenik a  ikon.



A Galaxy Fit2 újraindítása

Ha a Galaxy Fit2 készüléke lefagyott és nem válaszol, indítsa újra a Galaxy Fit2-t.

A gyors panelen érintse meg a  →  ikont.

A Galaxy Fit2 alaphelyzebe állítása

Állítsa alaphelyzetbe a Galaxy Fit2-t a gyári adatok visszaállításához.

A gyors panelen érintse meg a  →  ikont.

Widgetek és funkciók

Üzenetek

Tekintse meg az üzeneteket, és válaszoljon rájuk a Galaxy Fit2 segítségével.


Üzenetek megtekintése és küldése



A roaming közben történő üzenetfogadás többletköltséggel járhat.

- 1 Simítson jobbra az Óra képernyőn, hogy megnyissa az értesítési panelt, és megnézze az új üzenetet.
- 2 Simítson a képernyőn felfelé vagy lefelé, és válassza ki a gyors válaszüzenetet.
Az üzenet kiküldésre kerül.

Üzenetek törlése

Simítson jobbra az Óra képernyőn, hogy megnyissa az értesítési panelt, simítson felfelé vagy lefelé a képernyőn, majd érintse meg a  ikont.

Hívások fogadása

Megnézheti a bejövő hívásait, és elutasíthatja azokat.

Hívás elutasítása

Elutasíthatja a bejövő hívásokat.

Bejövő hívás esetén érintse meg a  ikont, és húzza felfelé.

Nem fogadott hívás megtekintése

Nem fogadott hívás esetén értesítés jelenik meg az értesítési panelen. Simítson jobbra az Óra képernyőn, hogy megnyissa az értesítési panelt, és megnézze az értesítést.

Egészség menedzsment widget

Bevezető

Különbéle widgetekkel ellenőrizheti és menedzselheti az egészségügyi állapotát, például a lépések, az edzés vagy a stressz figyelésével. Továbbá az egészség menedzsment widgetek segítenek az egészséges szokások fejlesztésében azáltal, hogy rögzítik a tevékenységét és hogy mennyi ideig alszik.

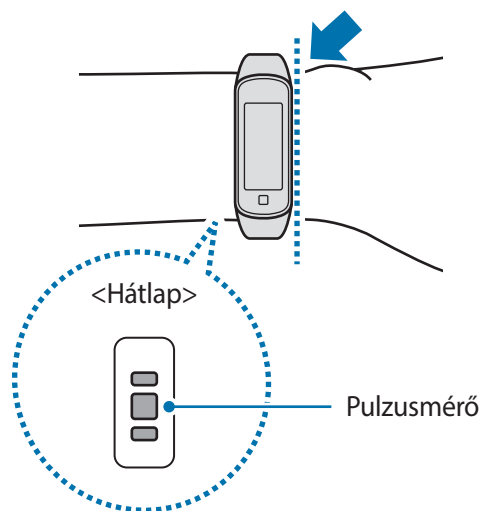
További információkat tekinthet meg, és mentheti és kezelheti az egészségével kapcsolatos adatokat a Galaxy Fit2-höz csatlakoztatott mobilkészüléken a Samsung Health alkalmazás segítségével.



- A Samsung Health funkciói kizárólag a szórakozását, jóllétét és erőnléti céljait szolgálják. Nem orvosi használatra valók. Olvassa el figyelmesen az utasításokat ezen funkciók használata előtt.
- A Galaxy Fit2, a Fit2 szoftver, valamint az előre telepített alkalmazások használata során megszerzett információk alkalmatlanok, pontatlanok, hiányosak, illetve megbízhatatlanok lehetnek.

A Galaxy Fit2 helyes viselése

- Indítsa el a mobilkészülékén a **Galaxy Wearable** alkalmazást, érintse meg a **Kezdőlap** → **Egészségbeállítások** → **Automatikus pulzusmérés beállításai** lehetőséget, majd válassza ki, milyen gyakorisággal mérje a pulzusát: **Folyamatosan**. Pulzus mérésekor viselje a Galaxy Fit2-t szorosan a karján a csuklója felett az alábbi ábrán bemutatott módon.
- Ha túlságosan szorosan húzza a Galaxy Fit2-t, bőrirritáció léphet fel, ha pedig túl lazán hagyja, dörzsölheti a bőrét.



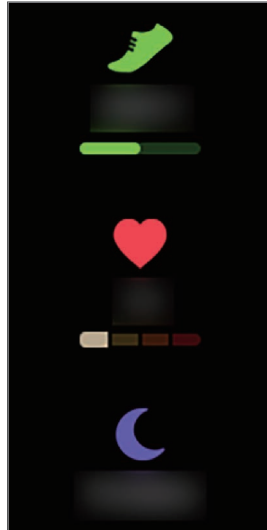


- A pulzusmérő érzékelő pontossága a mérés körülményeitől és a környezettől függően romolhat.
- A pulzusmérőt csak pulzusa mérésére használja.
- Ne nézzen közvetlenül a pulzusmérő érzékelő fényébe. Ellenkező esetben károsodhat a látása. Ügyeljen, hogy gyermekek ne nézzenek közvetlenül a fénybe.
- A hideg környezet hatással lehet a mérés eredményére; télen vagy hideg időben tartsa magát melegen, amikor a pulzusát méri.
- A pulzus mérését ülő, nyugodt helyzetben kell elvégezni. Ne mozogjon pulzus mérés közben. Ellenkező esetben előfordulhat, hogy a mérés nem pontos.
- Ha a mért érték nagyon eltér a várható pulzusszámtól, pihenjen, majd ismétlje meg a mérést.
- Dohányzás vagy alkohol fogyasztás megváltoztathatja a normál pulzusszámot.
- Ne beszéljen, ásítson vagy vegyen mély levegőt pulzusmérés közben. Ellenkező esetben előfordulhat, hogy a mérés nem pontos.
- Mivel a pulzusmérő érzékelő fény segítségével méri közelítőleg a pulzust, a pontosság a fényelnyelést és a tükröződést érintő fizikai tényezőktől, mint például a vérkeringéstől/ vérnyomástól, a bőr állapotától, az erek sűrűségétől függően változhat. Emellett nagyon magas vagy alacsony pulzusszám mellett a mérés pontatlan lehet.
- Vékony csuklójú felhasználók esetén pontatlan pulzusmérés jelentkezhet, abban az esetben is, ha készüléket lazán viselik, és emiatt a fény visszaverődése egyenetlen. Ha a pulzusmérés nem működik megfelelően, mozdítsa a készüléket jobbra, balra, le vagy föl a csuklóján, illetve fordítsa úgy a készüléket, hogy a pulzusmérő érzékelő szorosan simuljon a csuklója belső felére.
- Ha a pulzusmérő érzékelő koszos, törölje meg, és próbálja újra a mérést. A szíj és a csukló között lévő akadályok, mint szőr, kosz vagy más tárgyak, akadályozhatják a fény egyenes visszaverődését. Kérjük, használat előtt távolítsa el az ilyen akadályokat.
- Ha a készülék érintésre forrónak érződik, vegye le, amíg le nem hűl. Ha a készülék forró felülete hosszabb ideig érintkezik a bőrrel égési sérülések keletkezhetnek.

Egészségösszegzés

Megtekintheti tevékenységi és egészségi információit, például a napi lépésszámlálót, a valós idejű pulzusát és az alvási adatait.

Simítson balra az Óra képernyőn, hogy az egészségi összefoglaló widget képernyőjére váltson.



Az egészségi információk megtekintéséhez simítson felfelé vagy lefelé a képernyőn.

Edzés

Bevezető

Rögzítse az edzésinformációit, és ellenőrizze az eredményeket, például az elégetett kalóriákat, az edzési funkcióval.



- A funkció használata előtt a várandós nők, az idősek, kisgyermekek, valamint olyanok számára, akik olyan betegségekben szenvednek, mint a krónikus szívbetegség és magas vérnyomás, kérjék ki egy orvos tanácsát.
- Ha szédül, fájdalmat érez, vagy légzési nehézsége támad edzés közben, állítsa le ezt a funkciót, és kérje ki egy orvosi szakember tanácsát.
- Ha most vásárolta vagy alaphelyzetbe állította a Galaxy Fit2-t, hozzon létre profilt magának.

Vegye figyelembe a következőket, mielőtt hideg időben kezd edzeni:


- Kerülje a készülék használatát hidegben. Lehetőleg beltérben használja a készüléket.
- Ha a készüléket kint, hideg időben használja, használat előtt takarja el a Galaxy Fit2-t a kabátujjával.

Az edzések megkezdése

1 Simítson balra az Óra képernyőn, hogy az edzés widget képernyőjére váltson.

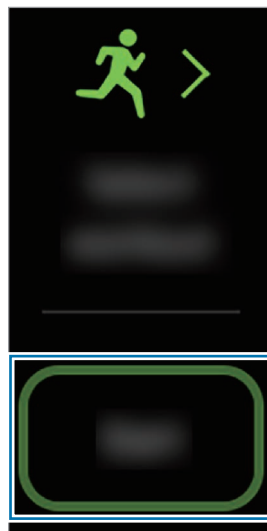
2 Érintse meg az edzéstípust, válassza ki a listából a kívánt edzéstípust, és kezdje el az edzést.

Ha a kívánt edzéstípus már ki van választva, érintse meg a **Indítás** lehetőséget, és kezdje el az edzést.

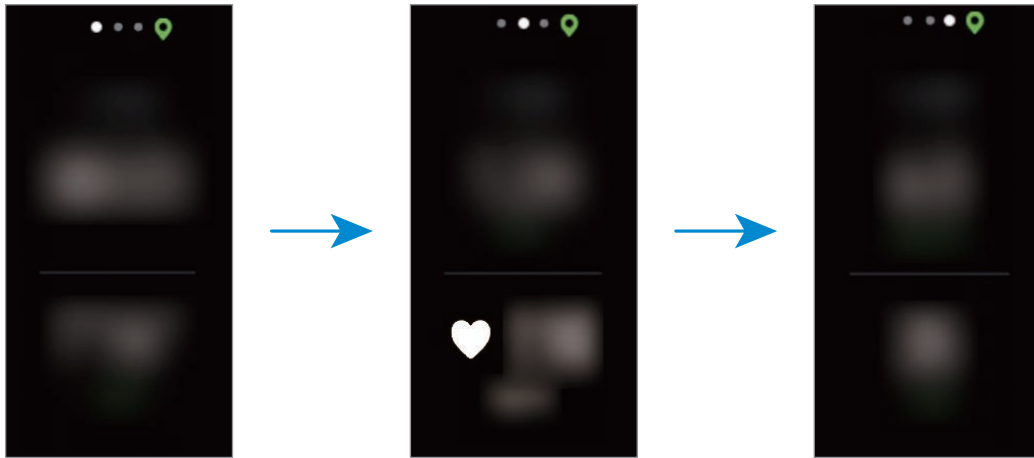
Ha nincs olyan edzéstípus, amit szeretne akkor érintse meg a  ikont, hogy a mobilkészülékén elindítsa a **Samsung Health** alkalmazást, és adja hozzá a Galaxy Fit2-n kijelzett edzéstípust.



- Pulzusát a rendszer másodpercekben méri amikor elkezdi a testmozgást. Ha a pulzust pontosabban kívánja mérni a Galaxy Fit2-vel, viselje a Galaxy Fit2-t szorosan az alkarján, közvetlenül a csuklója felett.
- A pontosabb mérés érdekében ne mozogjon, amíg a pulzusa meg nem jelent a kijelzőn.
- Előfordulhat, hogy ideiglenesen nem látható a pulzusa különböző körülmények miatt, mint például a környezet, az Ön fizikai állapota vagy az, ahogyan a Galaxy Fit2-t viseli.
- Ha az **Úszás** lehetőséget választja, automatikusan aktiválódik a vízzár üzemmód.



- 3 Simítson balra vagy jobbra a képernyőn, hogy az edzéseképernyőn megtekintse az edzésinformációkat, például a pulzust, távolságot vagy időt.



Úszás közben további edzésinformációkat tekinthet meg, például a részidőt és az úszásnemet.



- Ha kiválasztja az **Úszás** lehetőséget, automatikusan aktiválódik a vízár mód és az érintőképernyő letiltásra kerül. A képernyő automatikusan változik Ön pedig láthatja az edzésadatokat.
- Ha kiválasztja az **Úszás** lehetőséget, a rögzített érték pontatlan lehet az alábbi esetekben:
 - Ha abbahagyja az úszást a végpont előtt
 - Ha menet közben megváltoztatja az úszásnemet, ütemet
 - Ha abbahagyja a karjai mozgását a végpont elérése előtt
 - Ha elrúgja a lábát egy úszótáblától vagy a karjai mozgása nélkül úszik
 - Ha nem tart szünetet vagy nem kezdi újra az edzést az érintőgomb megérintésével, hanem az érintőgombot és a **Befejezés** lehetőséget érinti meg

- 4 Az edzés szüneteltetéséhez érintse meg az érintőgombot.

Az edzés újratekintéséhez a szüneteltetés után érintse meg újra az érintőgombot.

Az edzés befejezéséhez érintse meg a **Befejezés** elemet az edzés szüneteltetése után.

Az úszás befejezéséhez érintse meg hosszan az érintőgombot, hogy először kikapcsolja a vízár üzemmódot, érintse meg újra az érintőgombot, majd érintse meg a **Befejezés** lehetőséget.

- 5 Az edzés befejezése után simítson felfelé vagy lefelé a képernyőn, és nézze meg az edzésinformációit.

Több edzés végrehajtása

Különbé edzéseket naplózhat, és végigmehet egy egész programon úgy, hogy az aktuális edzés befejezése után azonnal másik edzést kezd.

- 1 A jelenlegi edzés szüneteltetéséhez érintse meg az érintőgombot.
- 2 Érintse meg az **Új** lehetőséget.
- 3 Válassza ki az edzéstípust, és kezdje meg a következő edzést.

Automatikus edzésfelismerés

Miután tevékenységet végzett több mint tíz percgig a Galaxy Fit2 viselése közben, a készülék automatikusan felismeri, hogy edzést folytat, és rögzíti az edzés adatait például az edzés típusát, időtartamát és az elégetett kalóriákat.

Ha több mint egy percre abbahagyja az edzést, a Galaxy Fit2 automatikusan felismeri, hogy abbahagyta az edzést, és kikapcsolja a funkciót. Ellenőrizze az edzésinformációit a Galaxy Fit2-höz csatlakoztatott mobilkészüléken a Samsung Health alkalmazás segítségével.



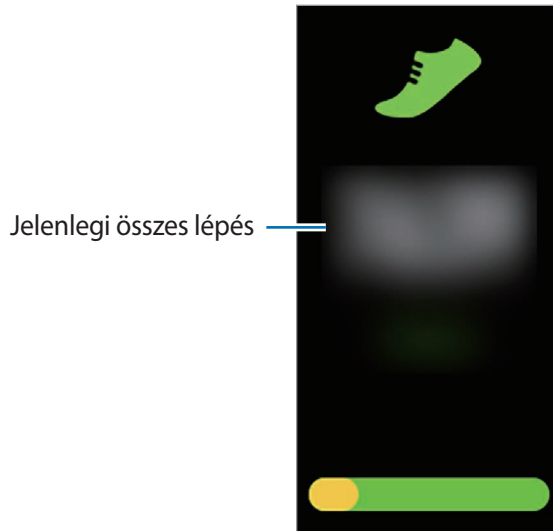
- Ellenőrizheti az automatikus edzésfelismerő funkció által támogatott edzések listáját. Indítsa el mobilkészülékén a **Galaxy Wearable** alkalmazást, és érintse meg a **Kezdőlap** → **Egészségbeállítások** → **Edzésészlelés** lehetőséget.
- Az automatikus edzésfelismerési funkció a gyorsulásérzékelő segítségével méri a megtett távolságot és az elégetett kalóriákat. A mérések a gyaloglási és edzési szokásaitól, valamint az életstílusától függően pontatlanok lehetnek.

Lépések

Bevezető

A Galaxy Fit2 számolja a séta közben megtett lépéseket, és méri a megtett távolságot, valamint az elégetett kalóriákat.

Simítson balra az Óra képernyőn, hogy a lépés widget képernyőjére váltson.



A lépésinformációk megtekintéséhez simítson felfelé vagy lefelé a képernyőn.



- Amikor elindítja a lépésszámlálást, a lépésfigyelő figyelni a lépteit, és a lépésszámot némi késéssel jeleníti meg, mert a Galaxy Fit2 csak azután ismeri fel pontosan a mozgását, miután már gyalogolt egy keveset. Valamint a pontos lépésszámlálás érdekében némi késést tapasztalhat azelőtt is, hogy a cél eléréséről tájékoztató felugró ablak megjelenne.
- Amennyiben autóban vagy vonaton utazás során használja a lépésszámlálót, a vibráció befolyásolhatja a lépésszámot.
- A használathoz először hozzá kell adnia a lépés widgetet. Indítsa el a mobilkészülékén a **Galaxy Wearable** alkalmazást, érintse meg a **Kezdőlap** → **Widgetek** lehetőséget, érintse meg a lépés widget melletti **+** ikont, majd érintse meg a **Mentés** lehetőséget.

A lépéscélkitűzés beállítása

Indítsa el mobilkészülékén a **Galaxy Wearable** alkalmazást, és érintse meg a **Kezdőlap** → **Egészségbeállítások** → **Lépésszámcél** lehetőséget a kitűzött lépésszám beállításához.

Stressz

Bevezető

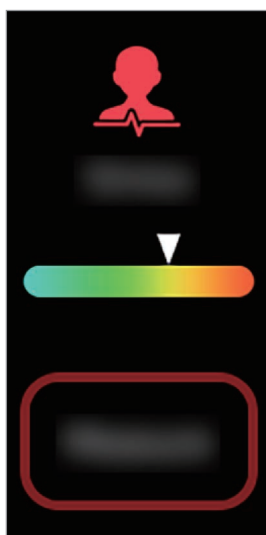
Számítsa ki és rögzítse a stressz szintjét a pulzusa változásai alapján, és csökkentse a stresszt a Galaxy Fit2 által biztosított légzőgyakorlatot követve.



- Pontosabb stressz szint eredményeket kaphat, miután stressz szint automatikus mérése révén felgyűlnek az adatai.
- A mért stressz szint nem feltétlenül kapcsolatos az érzelmi állapotával.
- Nem lehet mérni a stressz szintjét, miközben alszik, edz vagy sokat mozog, illetve közvetlenül egy edzés befejezése után.
- Ha a pulzust pontosabban kívánja mérni a Galaxy Fit2-vel, viselje a Galaxy Fit2-t szorosan az alkarján, közvetlenül a csuklója felett. További információkért lásd: [A Galaxy Fit2 helyes viselése](#).
- Ez a funkció nem minden országban érhető el.

A stressz szint mérése

- 1 Simítson balra az Óra képernyőn, hogy a stressz widget képernyőjére váltson.
- 2 A stressz-szint mérésének indításához érintse meg a **Mérés** elemet.
Egy pillanat múlva megjelenik a képernyőn az aktuális stressz szintje.



A stresszszint információk megtekintéséhez simítson felfelé vagy lefelé a képernyőn.



A stressz-szint figyelése

A Galaxy Fit2 a nap folyamán rendszeres időközönként méri és rögzíti a stressz-szintjét.

- 1 Indítsa el mobilkészülékén a **Galaxy Wearable** alkalmazást, érintse meg a **Kezdőlap** → **Egészségbeállítások** elemet, majd érintse meg a **Auto. stresszbeáll.ok** kapcsolót a bekapcsoláshoz.
- 2 Simítson balra az Óra képernyőn, hogy a stressz widget képernyőjére váltson.
- 3 Egy pillanat múlva simítson felfelé vagy lefelé a képernyőn a stressz-szint információk megtekintéséhez.

A stressz oldása

Csökkentheti a stresszt, ha a Galaxy Fit2-vel naponta 5 percig végzi a légzőgyakorlatot.


- 1 Simítson balra az Óra képernyőn, hogy a stressz widget képernyőjére kapcsoljon, simítson felfelé a képernyőn, majd érintse meg a **Légzés** lehetőséget.
- 2 Érintse meg a  ikont, és kezdje el végezni a légzőgyakorlatot.
A légzés leállításához érintse meg a  ikont.

Pulzus

Bevezető

A pulzus mérése és rögzítése.



- A Galaxy Fit2 pulzusfigyelője kizárólag fitness- és tájékoztatási célt szolgál, és betegségek vagy egyéb állapotok diagnosztizálására, illetve betegségek gyógyítására, enyhítésére, kezelésére vagy megelőzésére nem alkalmas.
- Ha a pulzust pontosabban kívánja mérni a Galaxy Fit2-vel, viselje a Galaxy Fit2-t szorosan az alkarján, közvetlenül a csuklója felett. További információkért lásd: [A Galaxy Fit2 helyes viselése](#).
- A Galaxy Fit2-t pulzusszámmérő kiegészítőként is lehet használni. Csatlakoztassa a Galaxy Fit2-t és a mobilkészülékét, és érintse meg a mobilkészüléken a Samsung Health alkalmazásban az edzésfigyelőt az edzés elkezdéséhez. Láthatja a pulzuszámait az edzésképernyő, az edzésfigyelő eredményeit és a pulzusfigyelőt.
- A használathoz először hozzá kell adnia a pulzus widgetet. Indítsa el a mobilkészülékén a **Galaxy Wearable** alkalmazást, érintse meg a **Kezdőlap** → **Widgetek** lehetőséget, érintse meg a pulzus widget melletti  ikont, majd érintse meg a **Mentés** lehetőséget.

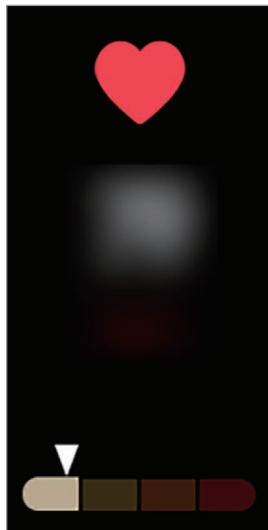
Vegye figyelembe a következőket a pulzusszám mérésének megkezdése előtt:

- Ha a mért érték nagyon eltér a várható pulzusszámtól, pihenjen, majd mérje meg újra.
- Télen vagy hidegben tartsa magát melegen pulzusszám mérés közben.
- Dohányzás vagy alkohol fogyasztás megváltoztathatja a normál pulzusszámot.
- Ne beszéljen, ásítson vagy vegyen mély levegőt pulzuszám mérés közben. Ellenkező esetben előfordulhat, hogy a mérés nem pontos.
- A pulzuszámok változhatnak a mérés módszere és a környezeti körülmények alapján.
- Ha nem működik a pulzuszám mérő, ellenőrizze a Galaxy Fit2 elhelyezkedését a csuklóján, valamint azt, hogy nincs-e akadályoztatva az érzékelő. Ha a pulzuszám mérő érzékelő működésében továbbra is fennáll a probléma, vigye be a készüléket egy Samsung szervizközpontba.

Pulzusszám figyelése

A Galaxy Fit2 a nap folyamán rendszeres időközönként méri és rögzíti a pulzusszámát.

Simítson balra az Óra képernyőn, hogy a pulzus widget képernyőjére váltson.



Egy pillanat múlva simítson felfelé vagy lefelé a képernyőn a pulzusinformációk megtekintéséhez.

Pulzusszám mérése

Manuálisan megmérheti a pulzusát, amikor csak akarja.


- 1 Indítsa el a mobilkészülékén a **Galaxy Wearable** alkalmazást, érintse meg a **Kezdőlap** → **Egészségbeállítások** → **Automatikus pulzusmérés beállításai** elemet, majd válassza ki a **Csak kézi mérés** elemet.
- 2 Simítson balra az Óra képernyőn, hogy a pulzus widget képernyőjére váltson.
- 3 A pulzusszámmérés indításához érintse meg a **Mérés** elemet.
Egy pillanat múlva megjelenik a képernyőn az aktuális pulzusa.
- 4 A pulzusinformációk megtekintéséhez simítson felfelé vagy lefelé a képernyőn.

Alvás

Bevezető

Rögzítse, mennyi ideig alszik az alvás közbeni mozgásai elemzésével.

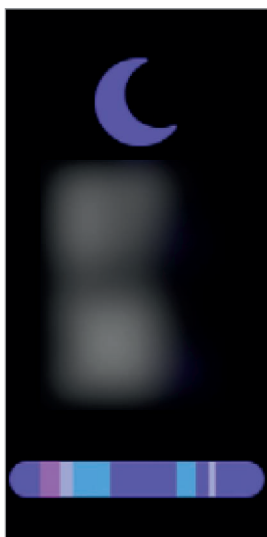


- Ha a pulzust pontosabban kívánja mérni a Galaxy Fit2-vel, viselje a Galaxy Fit2-t szorosan az alkarján, közvetlenül a csuklója felett. További információkért lásd: [A Galaxy Fit2 helyes viselése](#).
- A használathoz először hozzá kell adnia az alvás widgetet. Indítsa el a mobilkészülékén a **Galaxy Wearable** alkalmazást, érintse meg a **Kezdőlap** → **Widgetek** elemet, érintse meg az alvás widget melletti  ikont, majd érintse meg a **Mentés** elemet.

Az alvási feljegyzés ellenőrzése

A Galaxy Fit2 méri az alvási adatait, ha a Galaxy Fit2-t viselve alszik.

Simítson balra az Óra képernyőn, hogy ébredés után az alvás widget képernyőjére váltson.



Az alvási információk megtekintéséhez simítson felfelé vagy lefelé a képernyőn.



- Megtekintheti az alvási mintáit és információit a Galaxy Fit2-höz csatlakoztatott mobilkészüléken a Samsung Health alkalmazás segítségével.
- Az alvási szokások négy szakaszának (éber, REM, könnyű, mély) elemzése a mozgásának és a pulzusa változásainak felhasználásával történik.
- Ha a pulzusa rendszertelen vagy a Galaxy Fit2 nem tudja helyesen felismerni a pulzusát, az alvási szokásokat három állapotban elemzi (hánykolódó, könnyű, mozdulatlan).

Kézmosás

Megtekintheti a napi kézmosások számát, és megjelenik egy időzítő, amely segít abban, hogy bizonyos ideig mosson kezet. Emlékeztetőket is beállíthat, hogy értesítse, mikor kell kezet mosnia.

- 1 Simítson balra az Óra képernyőn, hogy a kézmosás widget képernyőjére váltson.
- 2 A kézmosáshoz érintse meg a **Kézmosás most** elemet.
Elindul egy 25-másodperces visszaszámlálás.



Ha emlékeztetőket szeretne kapni a kézmosásról, be kell állítania azokat. További információkért lásd: [Kézmosás](#).

Víz

Bevezető

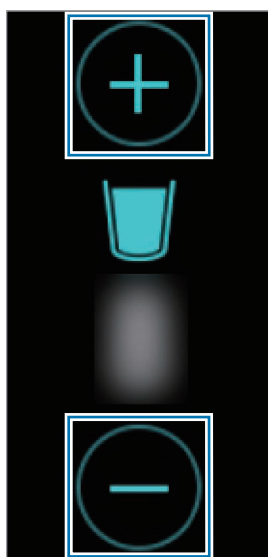
Rögzítheti és figyelheti, hogy hány pohár vizet iszik.



A használathoz először hozzá kell adnia a víz widgetet. Indítsa el a mobilkészülékén a **Galaxy Wearable** alkalmazást, érintse meg a **Kezdőlap** → **Widgetek** lehetőséget, érintse meg a víz widget melletti **+** ikont, majd érintse meg a **Mentés** lehetőséget.

Vízfogyasztás rögzítése

- 1 Simítson balra az Óra képernyőn, hogy a víz widget képernyőjére váltson.
- 2 Érintse meg a **+** ikont, amikor iszik egy pohár vizet.
Ha véletlenül helytelen értéket adott meg kijavíthatja a **-** megérintésével.



Időjárás

Nézze meg a Galaxy Fit2-n a csatlakoztatott mobilkészüléken beállított helyek időjárási adatait.

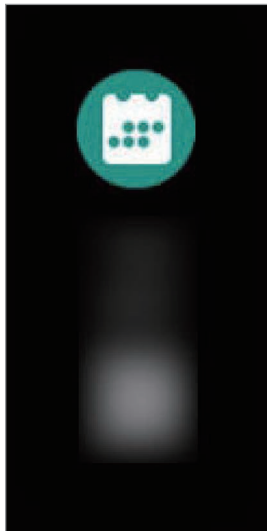
Simítson balra az Óra képernyőn, hogy az időjárás widget képernyőjére váltson.




Naptár

A Galaxy Fit2-n ellenőrizheti a mobilkészülékére elmentett események időpontjait.


Simítson balra az Óra képernyőn, hogy a naptár widget képernyőjére váltson.






- Az összes mobilkészüléken ütemezett esemény automatikusan szinkronizálódik a csatlakoztatott Galaxy Fit2-vel, hogy megtekinthesse azokat, és riasztásokat kapjon a Galaxy Fit2-ről.
- A használathoz először hozzá kell adnia a naptár widgetet. Indítsa el a mobilkészülékén a **Galaxy Wearable** alkalmazást, érintse meg a **Kezdőlap** → **Widgetek** lehetőséget, érintse meg a naptár widget melletti  ikont, majd érintse meg a **Mentés** lehetőséget.

Stopperóra és időzítő

A stopperóra használata

- 1 Simítson balra az Óra képernyőn, hogy a stopperóra és időzítő widget képernyőjére váltson.
- 2 Érintse meg a  ikont.
- 3 Egy esemény méréséhez érintse meg az **Indítás** lehetőséget.
- 4 Az időmérés leállításához érintse meg a **Leállítás** gombot.
Az időmérés újraindításához érintse meg a **Folytatás** gombot.
A stopperóra visszaállításához az alapértelmezett beállításokra érintse meg a **Nullázás** lehetőséget.

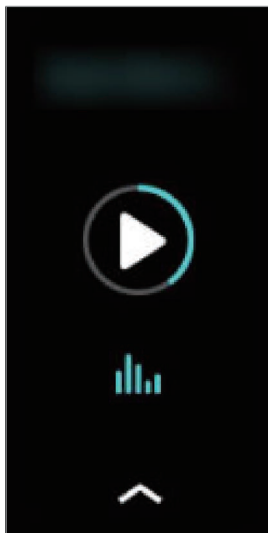
Az időzítő használata

- 1 Simítson balra az Óra képernyőn, hogy a stopperóra és időzítő widget képernyőjére váltson.
- 2 Érintse meg a  ikont.
- 3 Állítsa be az időtartamot, majd érintse meg az  lehetőséget.
- 4 Amikor az időzítő megszólal, érintse meg a  ikont, és húzza felfelé.

Zene

Vezérelje könnyedén a zenelejátszást a mobilkészülékén.

Simítson balra az Óra képernyőn, hogy a zene widget képernyőjére váltson.



Érintse meg a vezérlőn lévő ikonokat a lejátszás vezérléséhez.




A használathoz először hozzá kell adnia a zene widgetet. Indítsa el a mobilkészülékén a **Galaxy Wearable** alkalmazást, érintse meg a **Kezdőlap** → **Widgetek** elemet, érintse meg a zene widget melletti **+** ikont, majd érintse meg a **Mentés** elemet.

Tel. megker.

Ha nem tudja, hol tette le a mobilkészüléket, a Galaxy Fit2 segít megtalálni.

1 A gyors panel megnyitásához simítson lefelé a képernyőn.

2 Érintse meg a  ikont.

A mobilkészülék hangot bocsájt ki, rezeg és bekapcsolja a képernyőt. Érintse meg a  ikont, és húzza balra vagy jobbra a mobilkészülékén, vagy érintse meg a **Leállítás** lehetőséget a Galaxy Fit2-n.

Galaxy Wearable alkalmazás

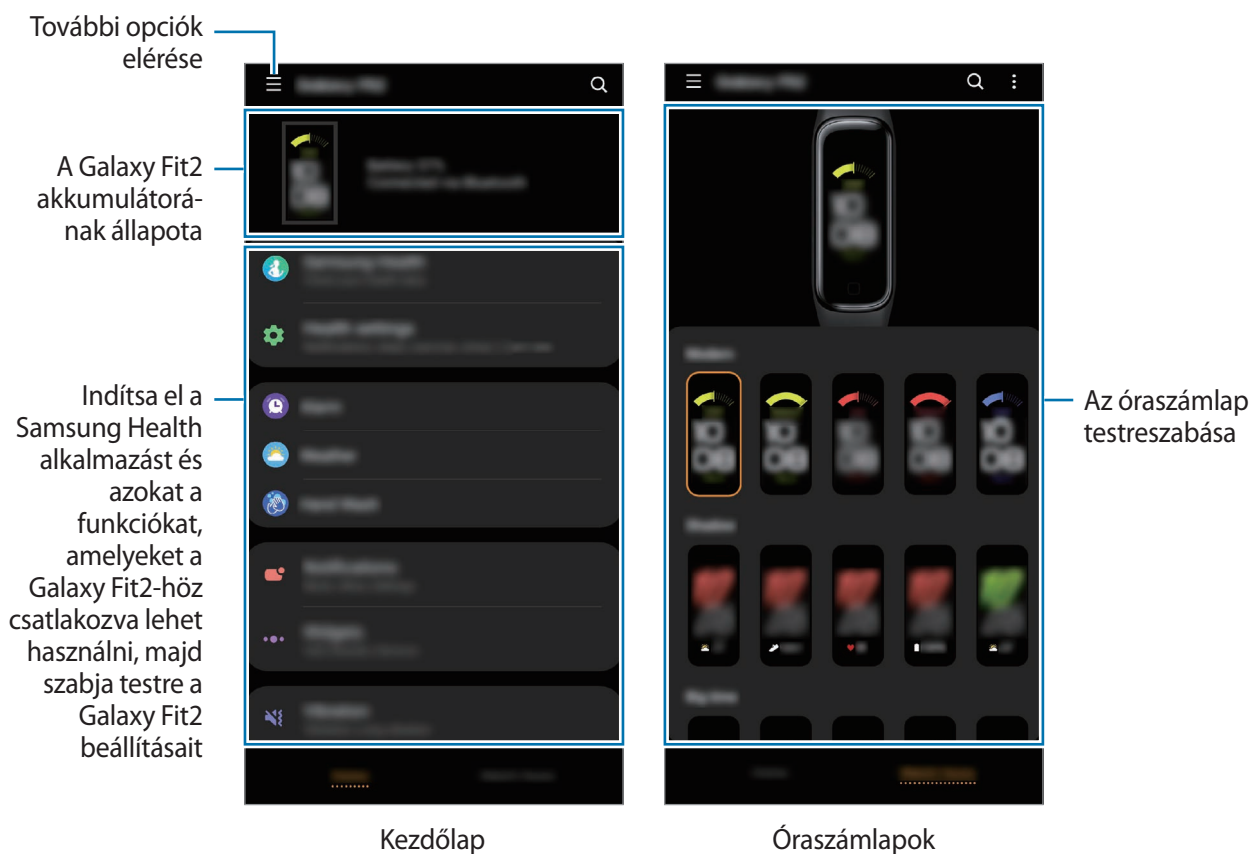
Bevezető


A Galaxy Fit2 és a mobilkészülék csatlakoztatásához telepítenie kell a mobilkészülékére a Galaxy Wearable alkalmazást. A Galaxy Wearable alkalmazásban megtekintheti a Galaxy Fit2 adatait, és testreszabhatja a különféle beállításait, például az értesítési beállításokat.

Indítsa el mobilkészülékén a **Galaxy Wearable** alkalmazást.



Bizonyos funkciók nem érhetők el a csatlakoztatott mobilkészülék típusától függően.



Érintse meg a  ikont az alábbi opciók használatához:

- **Új eszköz csatlakoztatása:** a készülék lecsatlakoztatása az aktuálisan csatlakoztatott mobilkészületről és egy új készülék csatlakoztatása. Válassza ki a készülékét a képernyőn, vagy ha nem találja a készülékét, érintse meg **Közeli eszközök keresése** lehetőséget, majd kövesse a képernyőn megjelenő utasításokat az új készülékhez való csatlakozáshoz.
- **Leváltás:** a Galaxy Fit2 lecsatlakoztatása az aktuálisan csatlakoztatott mobilkészületről.
- **Alkalmazások értesítései:** változtassa meg a mobilkészüléken a különféle Galaxy Wearable alkalmazások értesítési beállításait.
- **Kapcsolat:** a **Samsung Members** támogatási szolgáltatásokat nyújt az ügyfelek részére, például segít diagnosztizálni a készülék problémáit, és használatával a felhasználók kérdéseket és hibabejelentéseket küldhetnek. Emellett információkat oszthat meg másokkal a Galaxy-felhasználók közösségében, és megtekintheti a legutóbbi Galaxy híreket és tippeket. A **Samsung Members** segíthet megoldani a készülék használata során felmerülő problémát.



Lehetséges, hogy ez az opció a **Samsung Members** alkalmazást nem támogató régiótól, szolgáltatótól vagy modelltől függően nem elérhető.

- **A Galaxy Wearable névjegye:** megtekintheti a Galaxy Wearable alkalmazás verzióadatait.

Kezdőlap

Bevezető

Tekintse meg a Galaxy Fit2 állapotát, és szabja testre a Galaxy Fit2 beállításait. A Samsung Health alkalmazást a Galaxy Fit2-t a mobilkészülékéhez csatlakoztatva is elindíthatja.

Indítsa el mobilkészülékén a **Galaxy Wearable** alkalmazást, és érintse meg a **Kezdőlap** lehetőséget.

Samsung Health

Tekintse meg a Galaxy Fit2 Samsung Health alkalmazásba elmentett adatait.

Indítsa el mobilkészülékén a **Galaxy Wearable** alkalmazást, és érintse meg a **Kezdőlap** → **Samsung Health** lehetőséget.

Egészségbeállítások

Nézze meg a Galaxy Fit2 Samsung Health alkalmazásba mentett egészségi adatait, és megváltoztathatja az egészségi beállításokat.

Indítsa el mobilkészülékén a **Galaxy Wearable** alkalmazást, és érintse meg a **Kezdőlap** → **Egészségbeállítások** lehetőséget.



Ha eltávolítja a mobilkészülékéről a Samsung Health alkalmazást, az elmentett egészségi adatokat is törli, és visszaállítja az egészségi beállításokat.

- **Értesítések:** az edzésidőt, inaktív időt, magas pulzusszámot és megcélzott lépésszám elérését észlelő értesítések be- és kikapcsolása.
- **Lépésszámcél:** tekintse meg vagy változtassa meg a Samsung Health alkalmazásba elmentett megcélzott lépésszámot.
- **Gyakorlatok kezelése:** hozzáadhatja vagy eltávolíthatja a Galaxy Fit2-n kijelzett edzéstípust. Legfeljebb tíz edzéstípus választható.
- **Edzésészlelés:** beállításával a Galaxy Fit2 automatikusan felismeri edzését.
- **Képernyő bekapcsolva edzés alatt:** beállításával a Galaxy Fit2 kijelzője mutatja az edzésadatokat edzés közben.
- **Auto. stresszbeáll.ok:** beállításával a Galaxy Fit2 automatikusan méri és rögzíti a stressz-szintjét rendszeres időközönként a nap folyamán.
- **Légzés beállításai:** megváltoztathatja a Galaxy Fit2 által biztosított légzőgyakorlat beállításait.
- **Automatikus pulzusmérés beállításai:** beállíthatja, milyen gyakran mérje a Galaxy Fit2 automatikusan a pulzusát.
- **Magas pulzus jelzése:** kiválaszthatja a nyugalmi pulzusszámát, és bekapcsolhatja az értesítést, amely riasztja, ha a nyugalmi pulzusszáma inaktív állapotban magasabb, mint a kiválasztott pulzusszám.



Ez a funkció csak akkor érhető el, ha az **Automatikus pulzusmérés beállításai** a **Folyamatosan** értékre van állítva.

Jelzés

Beállíthat és kezelhet riasztásokat.

Riasztások beállítása

1 Indítsa el mobilkészülékén a **Galaxy Wearable** alkalmazást.

2 Érintse meg a **Kezdőlap** → **Jelzés** → **Új ébresztő** lehetőséget.

Ha mentett riasztása van, érintse meg a riasztások listájának tetején a **+** ikont.

- 3 Állítsa be a riasztás idejét, válassza ki a riasztás ismétléséhez a kívánt napokat, majd érintse meg a **Mentés** lehetőséget.


A mentett riasztás hozzáadódik a riasztások listájához, és a Galaxy Fit2 ugyanakkor rezeg is.

A riasztások bekapcsolásához vagy kikapcsolásához érintse meg a kapcsolót a listában található riasztás mellett.

Riasztások leállítása

Amikor megszólal a riasztás, érintse meg a  ikont, és húzza felfelé a Galaxy Fit2-n.

Riasztások törlése

Érintsen meg hosszan egy riasztást a riasztások listájában, majd érintse meg a **Törlés** lehetőséget. Másik lehetőségként érintse meg a  ikont a képernyő tetején, válassza ki a törölni kívánt riasztást, majd érintse meg a **Törlés** lehetőséget.

Időjárás

Megváltoztathatja a Galaxy Fit2 időjárás widget képernyőjén kijelzett időjárási adatokat.

Indítsa el a mobilkészülékén a **Galaxy Wearable** alkalmazást, érintse meg a **Kezdőlap** → **Időjárás** → **Beállítások** lehetőséget, hogy megváltoztassa az olyan beállításokat, mint a hőmérséklet mértékegysége, az időjárás frissítésének intervallumát vagy az aktuális helyszín használatát.

Kézmosás

Állítsa be a Galaxy Fit2-t, hogy emlékeztesse Önt a kézmosásra meghatározott időközönként. Tartsa tisztán a kezeit, maradjon biztonságban és segítsen megelőzni a fertőző betegségek terjedését.

- 1 Indítsa el mobilkészülékén a **Galaxy Wearable** alkalmazást.
- 2 Érintse meg a **Kezdőlap** → **Kézmosás** → **Emlékeztetők** lehetőséget.
- 3 Állítsa be a részleteket, például az időt és az intervallumot, majd érintse meg a **Mentés** elemet.
Amikor a Galaxy Fit2 kézmosási emlékeztetőt küld, érintse meg a **Kézmosás most** lehetőséget a 25 másodperces időzítő indításához.

Értesítések

Módosíthatja az értesítési funkciók beállításait. Legyen mindig naprakész a különböző eseményekkel, például a mobilkészülékre érkezett új üzeneteivel kapcsolatosan.

Indítsa el a mobilkészülékén a **Galaxy Wearable** alkalmazást, érintse meg a **Kezdőlap** → **Értesítések** lehetőséget, a bekapcsoláshoz érintse meg a kapcsolót, majd kapcsolja be az elemeket.



- **Mutatás csak viseléskor:** beállításával a Galaxy Fit2 csak akkor jelenít meg értesítéseket, miközben viseli.
- **Mutatás a telefon használatakor:** beállításával a Galaxy Fit2 megjelenít értesítéseket, miközben a mobiltelefont használja.
- **Bekapcsolás az új alkalmazásokhoz:** állítsa be a Galaxy Fit2-t, hogy automatikusan megjelenítse az értesítéseket a készülékére újonnan telepített alkalmazásoknál.
- **Összes ért beállítás megtekintése:** megjeleníti az alkalmazásokat, amelyek nemrég értesítéseket kaptak, és megváltoztathatja az értesítési beállításokat. Az értesítési beállítások több alkalmazásra vonatkozó testre szabásához érintse meg az **Összes megjelenítése** → ▼ → **Mind** lehetőséget, és válasszon ki egy alkalmazást a listából.

Widgetek

Szabja testre a Galaxy Fit2 widgeteit. Át is rendezheti a widgeteket.


Indítsa el mobilkészülékén a **Galaxy Wearable** alkalmazást, és érintse meg a **Kezdőlap** → **Widgetek** lehetőséget.

Widgetek hozzáadása vagy eltávolítása

Érintse meg a widget melletti  ikont az eltávolításhoz vagy érintse meg a widget melletti  ikont a hozzáadáshoz, és érintse meg a **Mentés** lehetőséget.

A widget hozzáadásra kerül a Galaxy Fit2-höz vagy eltávolításra kerül onnan.

Widgetek átrendezése

Érintse meg a widget melletti  ikont, húzza más helyre, majd érintse meg a **Mentés** lehetőséget.

A widget sorrendje a Galaxy Fit2-n megváltozik.

Rezgés

Változtassa meg a Galaxy Fit2 rezgési beállításait. Néhány értesítés akkor is okozhat rezgést, ha a rezgés ki van kapcsolva.

Indítsa el mobilkészülékén a **Galaxy Wearable** alkalmazást, és érintse meg a **Kezdőlap** → **Rezgés** lehetőséget.

- **Rezgés:** be- vagy kikapcsolja a rezgéseket.
- **Hosszú rezgés:** beállításával a Galaxy Fit2 hosszabban rezeg bejövő hívások és értesítések esetén.

Kijelző

Változtassa meg a Galaxy Fit2 kijelzőjének beállításait.

Indítsa el mobilkészülékén a **Galaxy Wearable** alkalmazást, és érintse meg a **Kezdőlap** → **Kijelző** lehetőséget.

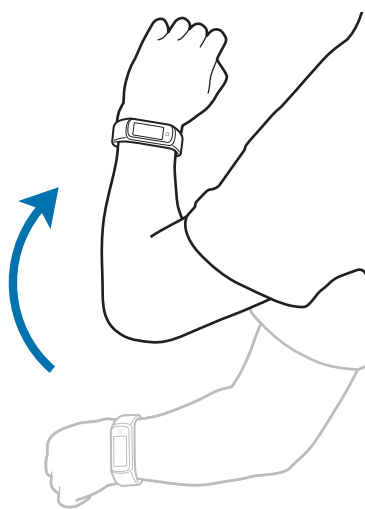
- **Fényerő:** állítsa be a kijelző fényerejét.
- **Kijelző időkorlát:** beállíthatja az idő hosszát, mennyit várjon a Galaxy Fit2 a kijelző háttérvilágításának kikapcsolása előtt.

Haladó

Aktiválja a Galaxy Fit2 speciális funkcióit, és változtassa meg a vezérlési beállításokat.

Indítsa el mobilkészülékén a **Galaxy Wearable** alkalmazást, és érintse meg a **Kezdőlap** → **Haladó** lehetőséget.


- **Ébresztési mozdulat:** beállításával a Galaxy Fit2 képernyője bekapcsol, amikor felemeli azt a csuklóját, amelyen a Galaxy Fit2-t viseli.



- **Víz alatti mód:** a vízzár mód bekapcsolása vízben való használat előtt. Az érintőképernyő és az ébresztési mozdulat funkció automatikusan kikapcsol.
- **Ne zavarjanak szink. telefonnal:** beállításával a Galaxy Fit2 automatikusan bekapcsolja a „ne zavarjanak” módot, ha azt a csatlakoztatott mobilkészüléken bekapcsolják.
- **Jó éjszakát mód:** alváshoz aktiválja a jó éjszakát módot. Minden értesítést elnémít a riasztások kivételével, és a képernyő nem kapcsol be, ha alvás közben értesítések érkeznek. Az ébresztési mozdulat funkció is automatikusan kikapcsol.
- **Gyorspanel szerkesztése:** szerkessze a Galaxy Fit2 gyors paneljét.
- **Jelzések:** beállításával riasztás érkezik, ha a mobilkészülék és a Galaxy Fit2 közötti Bluetooth-kapcsolat megszűnik.


Gyors válaszok

Szerkesszen vagy adjon hozzá az üzenetek megválaszolásához használt sablonokat.

- 1 Indítsa el mobilkészülékén a **Galaxy Wearable** alkalmazást.
- 2 Érintse meg a **Kezdőlap** → **Gyors válaszok** lehetőséget.
- 3 Válassza ki a szerkeszteni kívánt sablont.
Sablon hozzáadásához érintse meg a  ikont.
- 4 Adja meg a sablont, majd érintse meg a **Mentés** lehetőséget.

Pánt megkeresése

Ha nem találja a Galaxy Fit2-t, használhatja a Galaxy Wearable alkalmazást a mobilkészülékén, hogy megtalálja.

- 1 Indítsa el a mobilkészülékén a **Galaxy Wearable** alkalmazást, és érintse meg a **Kezdőlap** → **Pánt megkeresése** lehetőséget.
- 2 Érintse meg az **Indítás** lehetőséget.
A Galaxy Fit2 rezegni kezd és a képernyő bekapcsol. A rezgés leállításához érintse meg a  ikont, és húzza felfelé a Galaxy Fit2-n, vagy érintse meg a mobilkészüléken a **Leállítás** elemet.

Fiók és biztonsági mentés

Mentse el vagy állítsa vissza a Galaxy Fit2 adatait a Samsung által biztosított Samsung Cloud segítségével. Ellenőrizheti a csatlakoztatott mobilkészülékén regisztrált Samsung fiókot is, és beállíthatja a testreszabási szolgáltatást.

Indítsa el mobilkészülékén a **Galaxy Wearable** alkalmazást, és érintse meg a **Kezdőlap** → **Fiók és biztonsági mentés** lehetőséget.

- **Samsung account:** adja hozzá a Galaxy Fit2-vel használni kívánt Samsung fiókját.
- **Automatikus biztonsági mentés / Adatok biztonsági mentése / Adatok visszaállítása / Bizt. mentés törlése:** tartsa biztonságban személyes információit, adatait és beállításait a Galaxy Fit2-n. Érzékeny adatairól másolatot készíthet, és később hozzájuk férhet. Adatok biztonsági mentéséhez vagy visszaállításához be kell jelentkeznie Samsung fiókjába. További információkért lásd: [A Galaxy Fit2 adatainak kezelése](#).
- **Testreszabási szolgáltatás:** beállításával a Galaxy Fit2 a megfelelő funkciót nyújtja a helyszíntől és a helyzettől függően, miután elemezte az életviteli szokásait.



Rendszeresen készítsen biztonsági mentést az adatairól biztonságos helyre, például a Samsung Cloudba vagy számítógépre, s így vissza tudja állítani az adatokat, ha az adatok megsérülnek vagy elvesznek, vagy ha véletlenül visszaállította a készülék gyári beállításait.

A Galaxy Fit2 adatainak kezelése

Tartsa biztonságban személyes információit, adatait és beállításait a Galaxy Fit2-n. Biztonsági mentést készíthet az érzékeny adatairól, hogy később hozzáférjen, illetve automatikusan készíthet biztonsági mentést a Galaxy Fit2 adatairól.



A Galaxy Fit2 adatai automatikusan mentésre kerülnek a csatlakoztatott mobilkészülék Samsung Health alkalmazásába. Csak az elmúlt 7 nap adatai kerülnek mentésre a Galaxy Fit2-re.

Adatok automatikus biztonsági mentése

A Galaxy Fit2-re mentett adatok automatikus biztonsági mentéséhez a Samsung Cloud segítségével, hogy más készülékről is hozzáférjen, amikor csak szeretné, indítsa el a mobilkészülékén a **Galaxy Wearable** alkalmazást, érintse meg a **Kezdőlap** → **Fiók és biztonsági mentés** lehetőséget, majd a bekapcsoláshoz érintse meg az **Automatikus biztonsági mentés** kapcsolót.

Adatok biztonsági mentése

A Galaxy Fit2-re mentett adatok biztonsági mentéséhez indítsa el a mobilkészülékén a **Galaxy Wearable** alkalmazást, érintse meg a **Kezdőlap** → **Fiók és biztonsági mentés** → **Adatok biztonsági mentése** lehetőséget, válassza ki a menteni kívánt elemet, majd érintse meg a **Biztonsági mentés** lehetőséget. Az adatok mentésre kerülnek a Samsung Cloudba.

Adatok visszaállítása

A Galaxy Fit2-re mentett adatok visszaállításához indítsa el a mobilkészülékén a **Galaxy Wearable** alkalmazást, érintse meg a **Kezdőlap** → **Fiók és biztonsági mentés** → **Adatok visszaállítása** lehetőséget, válassza ki a visszaállítani kívánt tételt, majd érintse meg a **Visszaállítás** lehetőséget. Visszaállnak a legutóbb mentett adatok.

Adatok törlése

A Galaxy Fit2-re mentett adatok törléséhez indítsa el a mobilkészülékén a **Galaxy Wearable** alkalmazást, érintse meg a **Kezdőlap** → **Fiók és biztonsági mentés** → **Bizt. mentés törlése** lehetőséget, válassza ki a törölni kívánt tételt, majd érintse meg a **Törlés** lehetőséget. A mentett adatok törlésre kerülnek.

Pántszoftver frissítése

Frissítse a Galaxy Fit2-t a legújabb szoftverre.

Szoftverfrissítés a Galaxy Wearable alkalmazás sal

A Galaxy Fit2 a FOTA (firmware vezeték nélkül) szolgáltatás segítségével közvetlenül frissíthető a legújabb szoftverre.

- 1 Indítsa el mobilkészülékén a **Galaxy Wearable** alkalmazást.
- 2 Érintse meg a **Kezdőlap** → **Pántszoftver frissítése** → **Letöltés és telepítés** lehetőséget.
- 3 Érintse meg a **Frissítés** lehetőséget és telepítse a mobilkészülékre a legújabb szoftververziót.
- 4 Miután a Galaxy Fit2 frissült a legújabb szoftverre, a Galaxy Fit2 automatikusan lemásolja a frissített szoftvert a mobilkészülékről, és újraindul.

Tippek és használati útmutató

A Galaxy Fit2 és az alkalmazások használatának, illetve a fontos beállítások konfigurálásához tekintse meg a súgót.

Indítsa el a mobilkészülékén a **Galaxy Wearable** alkalmazást, és érintse meg a **Kezdőlap** → **Tippek és használati útmutató** elemet.

A pánt névjegye

Tekintse meg a Galaxy Fit2 állapotát és egyéb információkat. Frissítheti a Galaxy Fit2 szoftverét is.

Indítsa el mobilkészülékén a **Galaxy Wearable** alkalmazást, és érintse meg a **Kezdőlap** → **A pánt névjegye** lehetőséget.

- **Eszközadatok:** ellenőrizheti a Galaxy Fit2 adatait, például a Bluetooth-címét és a sorozatszámát.
- **Jogi információk:** megtekintheti a Galaxy Fit2-vel kapcsolatos jogi információkat.
- **Szoftver adatai:** a Galaxy Fit2 szoftveradatainak, például az operációs rendszer és a firmware verziójának megtekintése.
- **Akkumulátoradatok:** megtekintheti a Galaxy Fit2 feszültségét és akkumulátor kapacitását.
- **Pánt visszaállítása:** a Galaxy Fit2 minden adatának törlése.

Óraszámok

Módosíthatja a képernyőn mutatott óra típusát.

Indítsa el mobilkészülékén a **Galaxy Wearable** alkalmazást, és érintse meg az **Óraszámok** lehetőséget, majd válassza ki a kívánt órátípust. A kiválasztott órafelület megjelenik az Óra képernyőn.

Függelék

Hibakeresés

Mielőtt felveszi a kapcsolatot a Samsung szervizközponttal, próbálja meg a következő megoldásokat. Elképzelhető, hogy egyes helyzetek nem vonatkoznak az Ön Galaxy Fit2-jére.

A Galaxy Fit2 képernyője nem kapcsol be

Amikor az akkumulátor teljesen lemerült, a Galaxy Fit2 nem kapcsol be. A Galaxy Fit2 bekapcsolása előtt töltsse fel teljesen az akkumulátort.

Az érintőképernyő lassan vagy hibásan reagál

- Ha képernyővédő fóliát vagy kiegészítő tartozékot helyez az érintőképernyőre, akkor előfordulhat, hogy az érintőképernyő nem fog megfelelően működni.
- Előfordulhat, hogy az érintőképernyő nem működik megfelelően, ha az érintőképernyő érintése közben kesztyűt visel, vagy ha a keze nem tiszta, illetve ha éles tárggyal vagy az ujjhegyével érinti a képernyőt.
- Párás környezetben vagy ha víz kerül rá előfordulhat, hogy az érintőképernyő nem működik megfelelően.
- Az ideiglenes szoftverhibák törléséhez indítsa újra a Galaxy Fit2-t.
- Győződjön meg róla, hogy a Galaxy Fit2 szoftvere az elérhető legfrissebb verziójú.
- Ha a képernyő karcos vagy sérült, vigye be a készüléket egy Samsung márkaszervizbe.

A készülék lefagy vagy hiba történik a rendszerben



Próbálja meg a következő megoldásokat. Ha a probléma nem oldódott meg, vegye fel a kapcsolatot a Samsung szervizközponttal.

Kényszerített újraindítás

Ha a Galaxy Fit2 lefagyott és nem válaszol, az újraindításhoz érintse meg a gyors panelen a  →  ikont.

A Galaxy Fit2 alaphelyzebe állítása

Amennyiben a fenti módszer nem oldja meg a problémát, állítsa vissza a gyári adatokat.

Érintse meg a gyors panelen a  →  ikont. Másik lehetőségként indítsa el mobilkészülékén a **Galaxy Wearable** alkalmazást, és érintse meg a **Kezdőlap** → **A pánt névjegye** → **Pánt visszaállítása** elemet. A gyári alapértékekre történő visszaállítás előtt készítse biztonsági másolatot a Galaxy Fit2-n tárolt összes fontos adatról. Készítsen biztonsági mentést a Galaxy Fit2 adatairól a Galaxy Wearable alkalmazás vagy a Samsung Cloud segítségével.

Másik Bluetooth-készülék nem találja a Galaxy Fit2-t

- Állítsa alaphelyzetbe a Galaxy Fit2-t, és próbálkozzon újból.
- Gondoskodjon róla, hogy a Galaxy Fit2 és a másik Bluetooth-készülék a Bluetooth-kapcsolat hatótávolságán (10 m) belül legyenek. A környezet és a használt készülékek függvényében a távolság változhat.

Amennyiben a fenti tanácsok nem oldják meg a problémát, vegye fel a kapcsolatot a Samsung szervizközponttal.

A Bluetooth kapcsolat nem jött létre vagy a Galaxy Fit2 és a mobilkészülék nem csatlakozik

- Győződjön meg róla, hogy a Bluetooth funkció mindkét eszközön aktiválva van.
- Biztosítsa, hogy a készülékek között ne legyen akadály, mint fal vagy elektromos berendezés.
- Gondoskodjon róla, hogy a mobilkészüléken telepítve legyen a Galaxy Wearable alkalmazás legfrissebb verziója. Ha szükséges, frissítse a Galaxy Wearable alkalmazást a legújabb verzióra.
- Gondoskodjon róla, hogy a Galaxy Fit2 és a másik Bluetooth-készülék a Bluetooth-kapcsolat hatótávolságán (10 m) belül legyenek. A környezet és a használt készülékek függvényében a távolság változhat.
- Indítsa újra mindkét készüléket, és indítsa el újból a mobilkészülékén a **Galaxy Wearable** alkalmazást.

A Galaxy Fit2 nem méri a pulzusát

- Viselje a Galaxy Fit2-t szorosan az alkarján, közvetlenül a csuklója felett.
- Indítsa el a mobilkészülékén a **Galaxy Wearable** alkalmazást, érintse meg a **Kezdőlap** → **Egészségbeállítások** → **Automatikus pulzusmérés beállításai** lehetőséget, majd válassza ki, milyen gyakorisággal mérje a pulzusát: **Folyamatosan**.
- Válasszon olyan óraszámplapot, amely tartalmazza a pulzusinformációt.

A hívások nem jönnek létre

- Gondoskodjon róla, hogy a Galaxy Fit2 egy mobilkészülékhez csatlakozik Bluetooth-on keresztül.
- Győződjön meg róla, hogy a hívó telefonszámhoz nincs beállítva híváskorlátozás a mobilkészüléken.
- Ellenőrizze, hogy nincs-e aktiválva a „ne zavarjanak” vagy a „jó éjszakát” mód. Ha az egyik ilyen mód aktív, az érintőképernyő nem kapcsol be bejövő hívások esetén.

Az akkumulátor nem töltődik megfelelően (Samsung által jóváhagyott töltővel)

- Győződjön meg róla, hogy megfelelően csatlakoztatja a Galaxy Fit2-t a töltőhöz, és csatlakoztassa megfelelően a töltőt az adapterhez.
- Keressen fel egy Samsung szervizközpontot, és cseréltesse ki az akkumulátort.

Az akkumulátor gyorsabban lemerül, mint új korában

- Amikor a Galaxy Fit2 vagy az akkumulátor nagyon hideg vagy meleg időjárási viszonyoknak van kitéve, a hasznos töltés csökkenhet.
- Bizonyos funkciók használatakor az akkumulátor fogyasztása megnő, ez csökkenti a használati időt.
- Az akkumulátor fogyóeszköz, ezért a hasznos töltés idővel csökken.

A Galaxy Fit2 érintésre forró

Olyan funkciók használatakor, amelyek több energiát igényelnek vagy a Galaxy Fit2 hosszabb ideig történő használatakor a Galaxy Fit2 érintésre melegnek tűnhet. Ez normális jelenség, és nincs hatással a Galaxy Fit2 élettartamára vagy teljesítményére.

Ha a Galaxy Fit2 túlhevül vagy hosszan tartóan forrónak érződik, egy ideig ne használja. Ha a Galaxy Fit2 továbbra is túlhevül, forduljon egy Samsung-szervizközponthoz.

A Galaxy Fit2-n tárolt adatok eltűntek

Mindig készítsen biztonsági másolatot a Galaxy Fit2-n tárolt minden fontos adatról.

Ellenkező esetben az adatok sérülése vagy elvesztése esetén nem fogja tudni visszaállítani azokat. Készítsen biztonsági mentést a Galaxy Fit2 adatairól a Galaxy Wearable alkalmazás vagy a Samsung Cloud segítségével. A Samsung nem vállal felelősséget a Galaxy Fit2-n tárolt adatok elvesztéséért.

A Galaxy Fit2 tokja körül vékony rés jelenik meg

- Ez a rés szükséges gyártási tulajdonság, ezért az alkatrészek bizonyos elmozdulása vagy vibrációja előfordulhat.
- Bizonyos idő elteltével az alkatrészek közötti súrlódás a rés bővülését eredményezheti.

Az akkumulátor eltávolítása

- **Az akkumulátor eltávolításához forduljon hivatalos márkaszervizhez. Az akkumulátor eltávolításával kapcsolatos utasításokhoz, lásd: www.samsung.com/global/ecodesign_energy.**
- Saját biztonsága érdekében **ne kísérelje meg eltávolítani** az akkumulátort. Ha az akkumulátort nem megfelelően távolítják el, az kárt tehet az akkumulátorban és a készülékben, ami személyi sérüléshez vezethet, és/vagy a készüléket veszélyessé teheti.
- A Samsung semmiféle olyan kárért vagy veszteségért nem vállal felelősséget (sem szerződéses, sem felelősségjogi alapon, beleértve ebbe a gondatlanság tényállását), amely abból ered, hogy ezen figyelmeztetéseket és utasításokat nem követték pontosan.

Szerzői jog

Copyright © 2020 Samsung Electronics Co., Ltd.

Ezt az útmutatót nemzetközi szerzői jogi törvények védik.

A használati útmutató egyetlen része sem reprodukálható, terjeszthető, fordítható le vagy küldhető el semmilyen formában és semmilyen elektronikus vagy mechanikus eszközzel, beleértve a fénymásolást, a hangfelvételt és a különféle adattároló eszközökön való tárolást és az azokról történő lekérést.

Védjegyek

- A SAMSUNG név és a SAMSUNG embléma a Samsung Electronics Co., Ltd. bejegyzett védjegye.
- A Bluetooth® a Bluetooth SIG, Inc. világszerte bejegyzett védjegye.
- Az összes többi védjegy és szerzői jog a megfelelő tulajdonosok tulajdona.